

GB-GANZ

ANYO-55/60/80 ANYO-60K/80K

ЖИДКОТОПЛИВНАЯ ГОРЕЛКА

(220-880 кВт)

Широкий диапазон регулирования
Высокие показатели КПД
Безопасная конструкция
Простое обслуживание и ремонт
Экологичность



GB-GANZ 000 Отопительная техника

Н-1103. Будапешт, ул. Слави 22-30. Тел.: (36-1) 260-2727 Факс: (36-1) 260-0033
Интернет: www.gb-ganz.hu e-mail: gbganz@gb-ganz.hu

Общее описание:

Серия жидкотопливных горелок ANYO была разработана в целях обеспечения потребителя простым, безопасным отопительным оборудованием.

Полностью автоматические жидкотопливные горелки блочной конструкции с принужденной подачей воздуха, с распылителем под давлением, могут работать на жидком топливе и на легком жидком топливе. Простая конструкция горелок позволяет осуществлять быстрый монтаж оборудования и его быстрый пуск в эксплуатацию, а высокое качество устройств регулирования и безопасности обеспечивает минимальные расходы по обслуживанию. Система регулирования горелки двухступенчатая с быстрым переходом пламени. При употреблении лёгкого топлива его следует предварительно подогревать. Исходная и регулируемая температура прогрева может устанавливаться в зависимости от качества топлива. Желаемая температура устанавливается термостатом. При изготовлении горелки мы принимаем во внимание индивидуальные потребности заказчика, таким образом, помимо серийного производства мы можем выполнить и специальные заказы. Нормальная или удлиненная воздушная труба хорошо приспособляется к топке котла. При заказе горелки нужно отметить вид жидкого топлива. При наладке необходимо соблюдать все нормы и предписания.

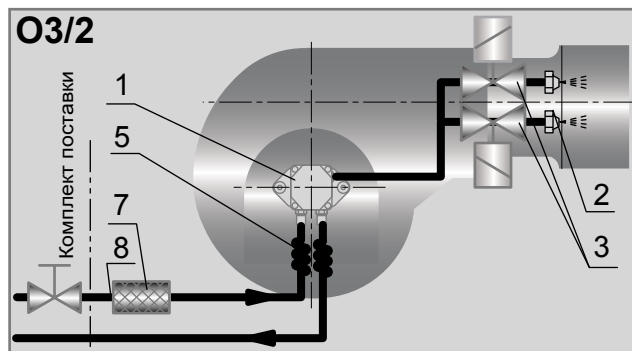
Наши горелки могут устанавливаться на промышленное, сельскохозяйственное и коммунальное отопительное оборудование, туда, где давление в камере горения и необходимый уровень производства калорий соответствует диаграмме, указанной в таблице характеристики давления и мощности горелки.

Преимущества горелки типа ANYO:

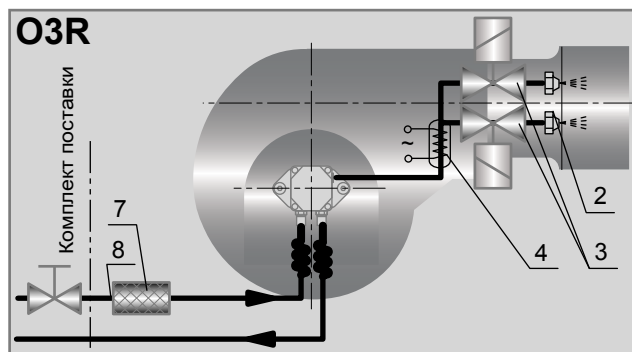
- Высокие показатели КПД
- Широкий диапазон выбора регулирования
- Стабильное горение
- Быстрое и удобное подключение к электросети
- Удобная наладка и быстрый ремонт
- Широкий выбор опциональных принадлежностей
- Низкий уровень вредных выпускных газов
- Безопасная конструкция
- Длительный срок эксплуатации

Построение жидкотопливной системы:

Двухступенчатая:



Двухступенчатая:



| Принадлежности: | |
|------------------------------|--------------------------|
| 1 | Топливный насос |
| 2 | Форсунка |
| 3 | Магнитный клапан |
| 4 | Предвар. прогрев топлива |
| 5 | Флексибильный шланг |
| 6 | Т-профиль |
| 7 | Фильтр жидкого топлива |
| 8 | Промежуточный винт |
| Оptionальные принадлежности: | |
| 9 | Ручной запорный кран |

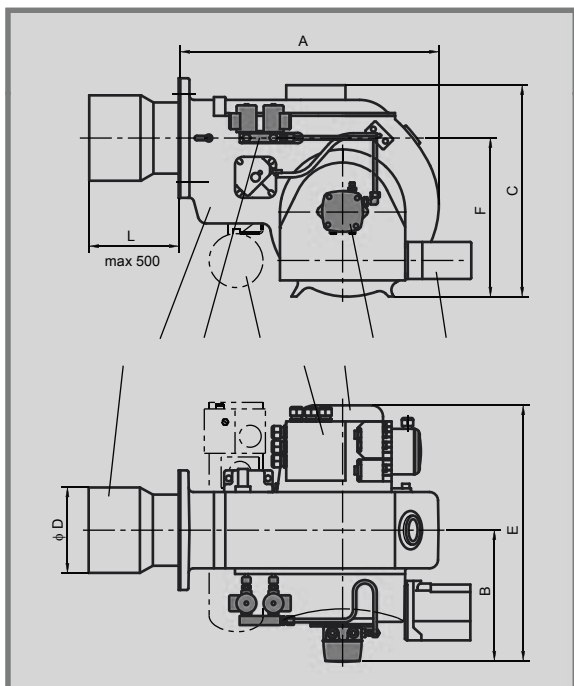
Главные технические данные:

| Тип | ANYO-55 | ANYO-55/R | ANYO-60 | ANYO-60/R | ANYO-60K | ANYO-60K/R | ANYO-80 | ANYO-80/R | ANYO-80K | ANYO-80K/R |
|----------------------------|---|-----------|-------------|-----------|-------------|------------|-------------|-----------|-------------|------------|
| | 220-550 кВт | | 240-600 кВт | | 240-680 кВт | | 350-800 кВт | | 350-800 кВт | |
| Топливо | TÜ 5/20 | FA-60/80 | TÜ 5/20 | FA-60/80 | TÜ 5/20 | FA-60/80 | TÜ 5/20 | FA-60/80 | TÜ 5/20 | FA-60/80 |
| Способ управления | Двухступенчатый с быстрым переходом пламени | | | | | | | | | |
| Диапазон регулирования | 1:2 | | | | | | | | | |
| Тип автоматики | LAL-2 | | | | | | | | | |
| Сторож пламени | QRB 3 | | | | | | | | | |
| Розжиг | Автоматическая искра высокого напряжения | | | | | | | | | |
| Электрическое соединение | 3x400/230В, 50Гц+PE | | | | | | | | | |
| Потребность электроэнергии | 1 кВт | 5 кВт | 1,4 кВт | 5,4 кВт | 1,2 кВт | 5,2 кВт | 1,8 кВт | 5,8 кВт | 1,7 кВт | 5,8 кВт |
| Защита | IP 40 | | | | | | | | | |
| Уровень шума | 70-73 dB | | | | | | | | | |
| Масса | 56 кг | | | | | 58 кг | | | | |

Габаритный чертёж и соединительные размеры:

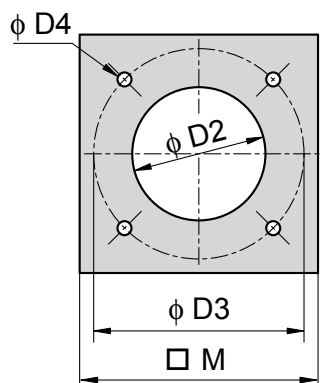
ANYO-55, ANYO-60, ANYO80

ANYO-60K, ANYO-80K

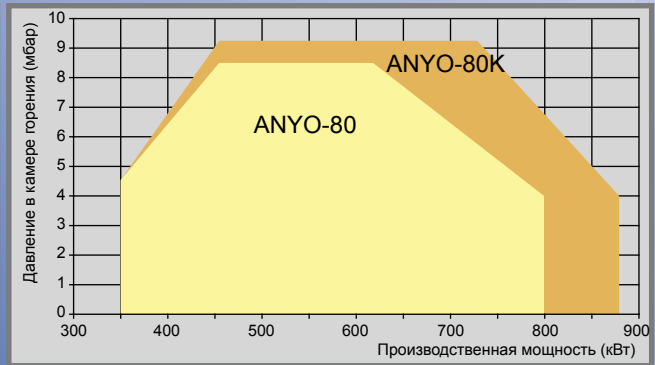
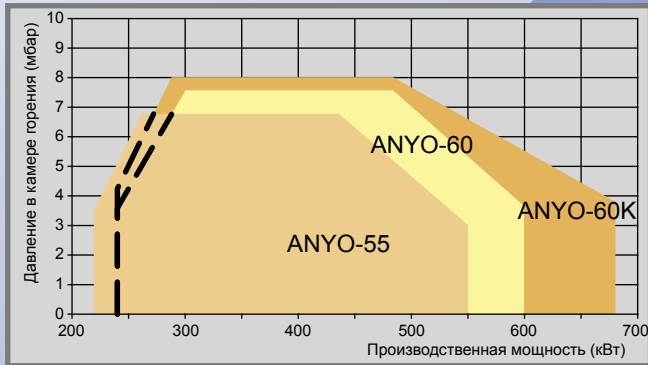


Сверления на фланце

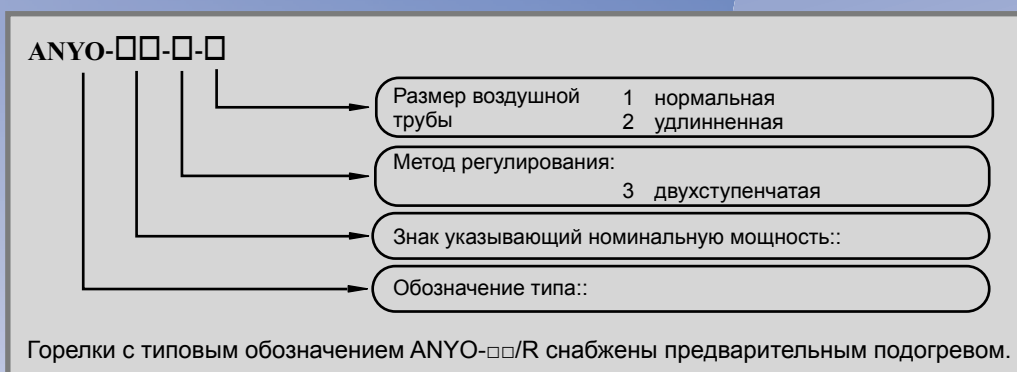
Сверления на фланце



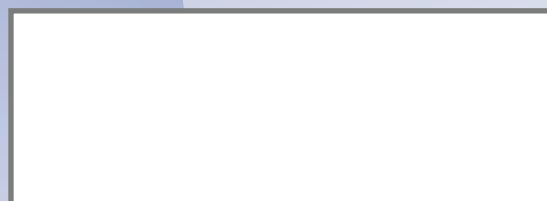
Диапазон давления в камере горения и мощность:



Типовое обозначение газовых горелок:



Ваш партнёр:



Наше издание носит информативный характер. Поскольку мы постоянно совершенствуем нашу продукцию, поэтому мы оставляем за собой право внесения связанных с новыми техническими решениями изменений без предварительного уведомления.