

*Millennium*  
A KIS NAGY FALIKAZÁN

**SANT'ANDREA**  
*ISO 9001*

**GB-GANZ**  
Tüzeléstechnikai Kft.

H-1103 Budapest, Szlávy u. 22-30. Tel.: (36-1) 260-2727 F: (36-1) 260-0033

Internet: [www.gb-ganz.hu](http://www.gb-ganz.hu) E-mail: [gbganz@mail.datanet.hu](mailto:gbganz@mail.datanet.hu)

A JÖVŐ ILYENNÉ VÁLIK

# Millennium

## SANT'ANDREA A KIS NAGY FALIKAZÁN

MAGAS SZINTŰ TECHNOLÓGIA, BIZTONSÁG, CSENDES MŰKÖDÉS, MEGBÍZHATÓSÁG, EGYSZERŰ FELSZERELÉS, PRAKTIKUS KARBANTARTÁS ÉS DESIGN, KEVESEBB, MINT 90 dm<sup>3</sup>-BEN (400×305×720).

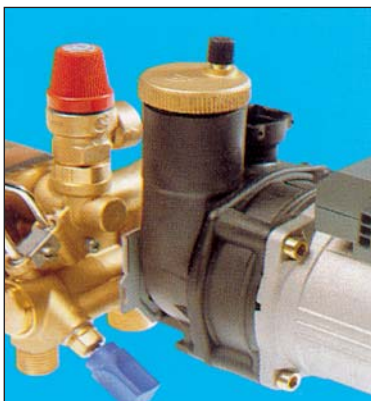
### MAGAS SZINTŰ TECHNOLÓGIA

Az alkalmazott elektronika lehetővé teszi az egyre fontosabb célkitűzések elérését minden termelő ágazatban. A gyújtás, a lángörzés és folyamatos szabályzás integrált rendszere, mellyel a *Millennium* kazánt ellátták, minden képezetet felülmúlóan újító jellegű. Egy külső hőmérsékletérzékelő segítségével időjárásfüggő szabályzás valósítható meg. A beépített mikroprocesszor az érzékelő segítségével optimális hőfokon tartja a fűtési víz hőmérsékletét és a hővesztés figyelembe vételével a legnagyobb kényelmi feltételeket biztosítva. A HMV és a fűtési víz hőmérséklet szabályozása mindkét esetben folyamatos, elektronikus **PID** rendszerű: hagyományos magas hőmérsékleten és **alacsony hőmérsékleten** is működtethető.

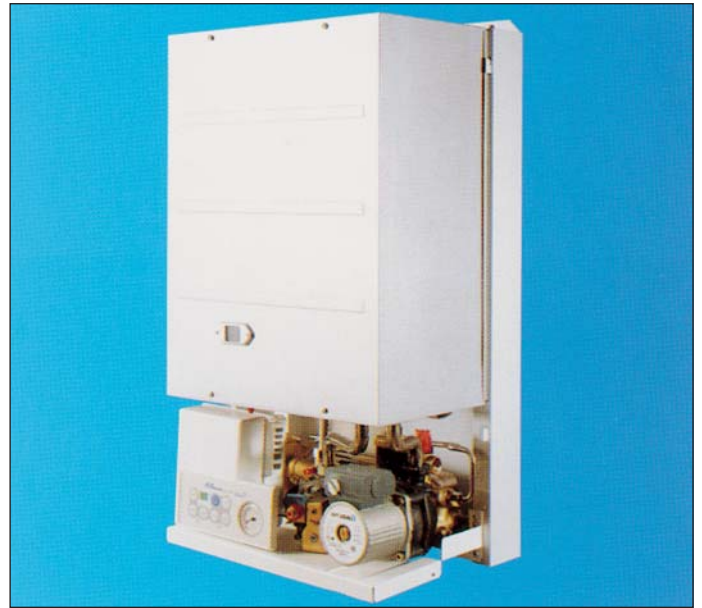


### HIHETETLEN CSENDES MŰKÖDÉS

Különös gondtal jártak el a tüztér- és az öntvényből készült füstgázventilátor tervezésénél. A különleges technológiával készült elemek lehetővé teszik a füstgáz áramlásból adódó zajok minimálisra való csökkentését. A kazán hidraulikus rendszerét egy beépített légtelenítővel ellátott szivattyúval szerelték fel, az igények legteljesebb kielégítéséhez, az esetleges levegő jelenlétből adódó kellenetlen zajok kiküszöbölésére.



Egy, a fűtési körbe beépített automatikus bypass vezeték biztosítja a kazánban a megfelelő cirkulációt.



A *Millennium* kazánt „Kék Gombbal” látták el.



**Kék** mint a derű színe, a HMV állandó hőmérsékletének derűje igény szerinti előre beállított értéken (35°-45°), mely ki-bekapcsolható a **Kék Gomb** egyszerű benyomásával.

**Kék** mint a **SANT'ANDREA** színe.

### BIZTONSÁG MINDENEKELŐTT

Feladatunk termékeink biztonságát és minőségét garantálni, mely az ISO 9001 tanúsítványban valósul meg, és a következőket jelenti:



- biztonságos gyújtás és ionizációs lángörzés egy egységben
- füstgáz elvezetés biztonsága
- fűtés szonda törése esetén pozitív biztonság, mely hiba esetén reteszeli a kazán működését
- az elsődleges áramkör túlhevülés elleni védelme
- fagyvédő funkció: ha a kazán víz hőmérséklete 5 °C alá süllyed, a kazán működésbe lép, míg eléri a 19 °C-t.
- szivattyú beszorulás elleni funkció, 24 óránkénti indítással

### MEGBÍZHATÓSÁG CE

Az összes felhasznált alkatrészt komoly kopásállósági és stressz teszteknek vetették alá. A vállalat minőségügyi rendszere állandó magas minőségi szintet határozott meg, mindezt a vevő legteljesebb kiszolgálása érdekében.



## EGYSZERŰ KARBANTARTÁS

A szervizt műszaki szervezetünk magas szakmai hozzáértése garantálja, mely speciális tanfolyamok és a **SANT'ANDREA** 45 éves tapasztalatán alapszik.

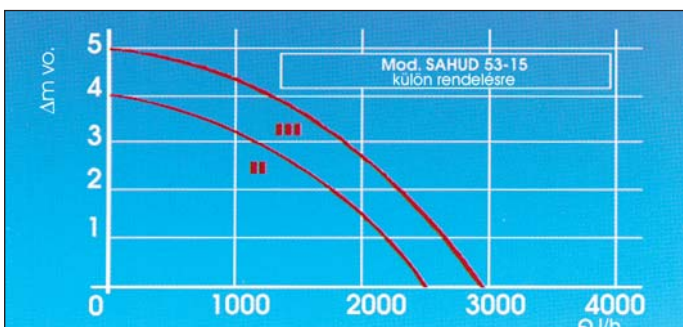
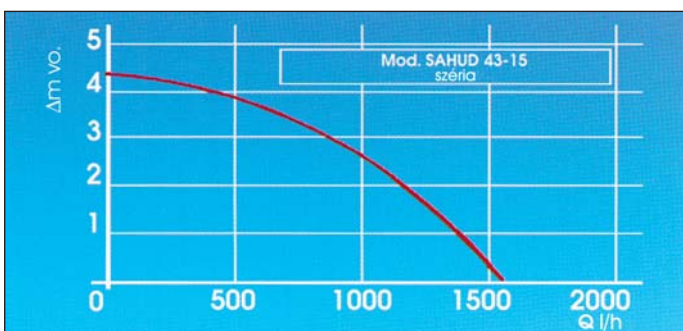
A *Millennium* kazánnal egyszerűsíteni és drasztikusan csökkenteni akartuk a hibák felismerésére és kijavítására szánt nagyon drága időt.

Az elektromos kártya a kijelzőn megjeleníti a hiba okát, lehetővé téve a szerelő számára a kazán azonnali helyreállítását.

Minden komponens a kazán homlok oldaláról elérhető, szerelhető.

Gyorsan cserélhető a fűtési hőcserélő, a HMV-t előállító lemez hőcserélő és a szivattyú is. Ezen felül az elektromos kártya „kéményseprő funkció”-ja lehetővé teszi a beállított paraméterek gyors ellenőrzését.

## KERINGTETŐ SZIVATTYÚK TELJESÍTMÉNY DIAGRAMJA



**MEGJEGYZÉS:** A diagram a fűtési előremenő és visszatérő csomópontokon lehetséges nyomás különbséget jelöli a keringtető vízmennyiség függvényében.

## DESIGN

A *Millennium* SANT'ANDREA kazán design tekintetében is exkluzív. A fehér szín, a fényezés, a lekerekített élek, a rejtett vezérlő panel, a megvilágított kezelőfelület és az optimális méretek mindenfajta környezetben való elhelyezésre alkalmassá teszi.

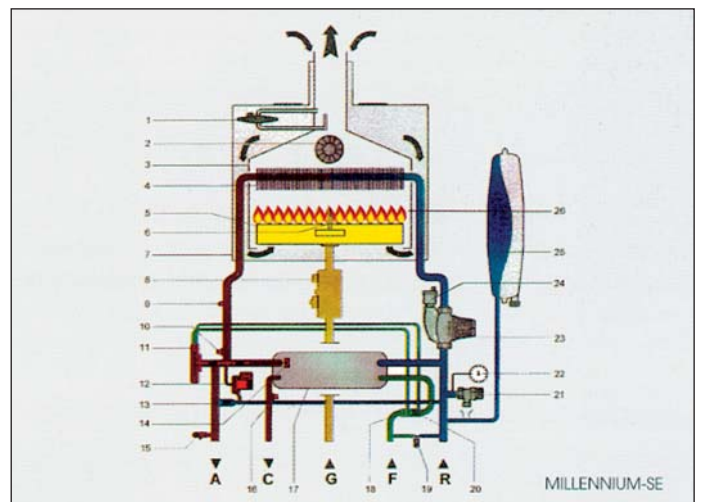
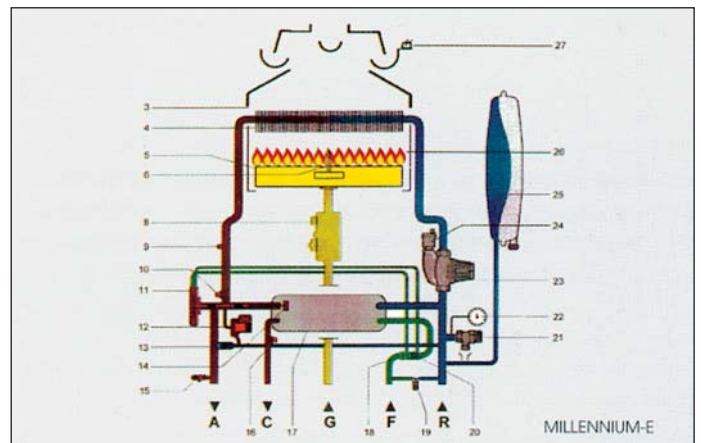
## EGYSZERŰ INSTALLÁCIÓ

A kazán kis súlya és mérete miatt könnyen kezelhető és minden környezetbe beilleszthető. Ez opcionálisan kiegészíthető egy kis méretű csőcsatlakozó készlettel.

A zárt füstelvezető csöveket négy különböző kialakításban terveztük, melyek így minden alkalmazásra megfelelnek:

- koaxiális elvezetés
- szeparált elvezetés elágazással
- függőleges koaxiális elvezetés
- szeparált elvezetés

## HIDRAULIKUS RENDSZEREK

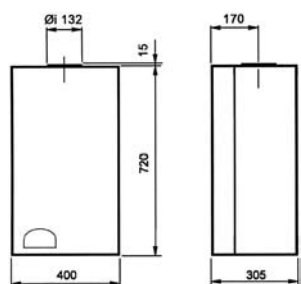


### JELMAGYARÁZAT

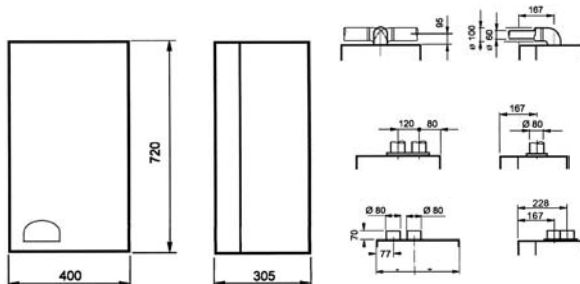
- |   |  |
|---|--|
| 1. Differenciál nyomáskapcsoló          | 14. Használati melegvíz előny kapcsoló       |
| 2. Füstgáz ventilátor                   | 15. Kazán ürítő csap                         |
| 3. Füstgázgyújtó                        | 16. Használati melegvíz érzékelő szonda      |
| 4. Fűtési hőcserélő                     | 17. Használati melegvíz hőcserélő (HMV)      |
| 5. Égő                                  | 18. Használati melegvíz korlátozó 10 literől |
| 6. Gyújtó és lángerelektroda            | 19. Töltőcsap                                |
| 7. Tűztér burkolat                      | 20. Használati melegvíz szűrő                |
| 8. Gázszelep                            | 21. Biztonsági szelep                        |
| 9. Biztonsági termosztát                | 22. Manométer                                |
| 10. Fűtésérzékelő szonda                | 23. Keringető szivattyú                      |
| 11. Háromútszelep                       | 24. Légtelenítő szelep                       |
| 12. Vízhány nyomáskapcsoló (fűtési kör) | 25. Tárgyalási tartály                       |
| 13. Automatikus bypass elágazás         | 26. Tűztér                                   |
|   | 27. Füstgáz érzékelő biztonsági termosztát   |

# MŰSZAKI JELLEMZŐK ÉS BEFOGLALÓ MÉRETEK

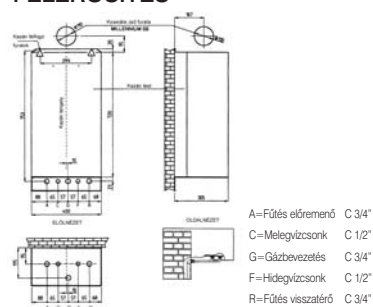
Millennium E



Millennium SE



FELERŐSÍTÉS



Modell	Millennium	E	SE	26E	26SE
Névleges hőterhelés	(kW)	25,85	25,6	33,6	33,6
Minimum hőterhelés	(kW)	10,5	10,5	12,8	12,8
Névleges hasznos teljesítmény	(kW)	23,2	23,2	30,2	30,4
Minimum hasznos teljesítmény	(kW)	8,9	8,7	11,5	14,5
<b>Hatásfok</b>					
Névleges terhelésnél	(%)	89,75	90,7	90,0	90,6
30% terhelésnél	(%)	87	88	87,5	87,8
<b>Fűtési adatok</b>					
Hőmérséklet szabályozás / kezelőoldal / min/max.	(°C)	30/80	30/80	30/80	30/80
Belső szabályozás alacsony hőmérsékleten	(°C)	30/40	30/40	30/40	30/40
Max. nyomás	(bar)	3	3	3	3
Tágulási tartály	térfogat	(l)	6	8	8
	előtöltés	(bar)	1	1	1
<b>HMV adatok</b>					
Hőmérséklet szabályozás min/max	(°C)	30/60 vagy 30/50	30/60 vagy 30/50	30/60 vagy 30/50	30/60 vagy 30/50
Hőmérséklet szabályozás „Kék gomb” min./max.	(°C)	35/45	35/45	35/45	35/45
Max. nyomás	(bar)	6	6	6	6
Min. nyomás	(bar)	0,2	0,2	0,2	0,2
Használati melegvíz telj. = Dt 25 °C -os vízhőfok különbséggel	(l/min)	13,3	13,3	17,4	17,4
Használati melegvíz telj. = Dt 30 °C -os vízhőfok különbséggel	(l/min)	11,1	11,1	14,5	14,5
<b>Elektromos jellemzők</b>					
Feszültség/frekvencia	(V)/(Hz)	230/50	230/50	230/50	230/50
Felvett max. teljesítmény	(W)	100	145	100	158
Védettségi fokozat		IP 44 (IP x4D)	IP 44 (IP X4D)	IP 44 (IP X4D)	IP 44 (IP X4D)
<b>Tömeg</b>	(kg)	37/40	39/42	40/42	42/45
<b>Csatlakozások</b>					
Fűtés előremenő/visszatérő	(Ø)	C 3/4"	C 3/4"	C 3/4"	C 3/4"
Gáz bemenet	(Ø)	C 3/4"	C 3/4"	C 3/4"	C 3/4"
Használati melegvíz / bemenet / kimenet	(Ø)	C 1/2"	C 1/2"	C 1/2"	C 1/2"
Füstgáz/levegő koaxiális cső	(Ø mm)	–	60/100	–	60/100
Szeperált füstgáz/levegő cső	(Ø mm)	–	80/80	–	80/80
Koaxiális cső hossza	(m)	–	max. 3	–	max. 2
Szeperált cső hossza	(m)	–	max. 35	–	max. 23
Kémény csatlakozás	(Ø mm)	132	–	152	–

CE jelöléssel ellátott kazánok, megfelelnek az európai szabványoknak (Gáz direktívák 90/396/CEE, Teljesítmény direktívák 92/42/CEE, Elektromágnes megfelelőségi direktívák 89/336/CEE, Kis feszültségű készülékek direktívák).

Magyarországi importőr és forgalmazó:

**SANT'ANDREA**  
ISO 9001

**GB-GANZ**

Tüzeléstechnikai Kft.

H-1103 Budapest, Szlávy u. 22-30. Tel.: (36-1) 260-2727 F: (36-1) 260-0033

Internet: [www.gb-ganz.hu](http://www.gb-ganz.hu) E-mail: [gbganz@mail.datanet.hu](mailto:gbganz@mail.datanet.hu)

Térségi Kereskedelmi Irodák:

Észak-magyarországi Kereskedelmi Iroda:

Dunántúli Kereskedelmi Iroda:

4031 Debrecen Szabolcs u. 4.

8300 Tapolca Juhász Gy. u. 2/1.

Tel./F: (36-52) 347-746

Tel./F: (36-87) 510-670