



# Millennium K

NÉGY CSILLAGOS JÓLÉT

**SANT'ANDREA**



H-1103 Budapest Szlávy u. 22-30. Tel(+36-1) 260-2727 Fax: (+36-1) 260-0033  
Területi Kereskedelmi Iroda: Dunántúli Kereskedelmi Iroda 8300 Tapolca Juhász Gyula u.2/1. Tel/fax: (+36-87) 510-670  
Internet: [www.gb-ganz.hu](http://www.gb-ganz.hu)E-mail: [gbganz@gb-ganz.hu](mailto:gbganz@gb-ganz.hu)



# Millennium K

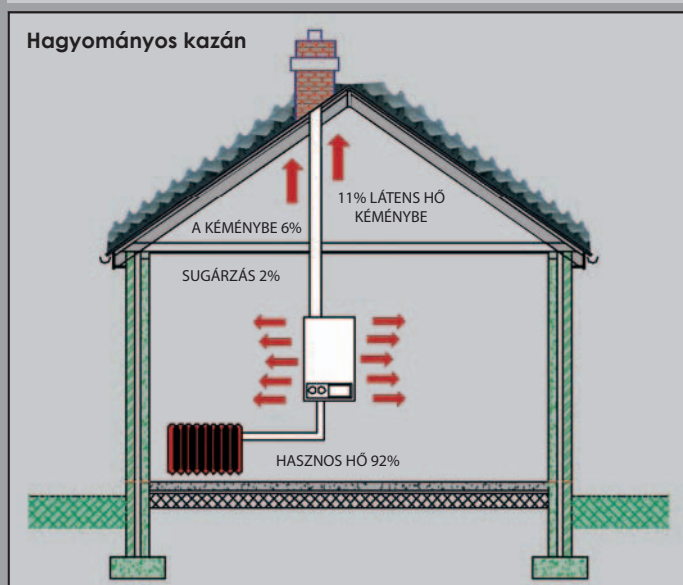
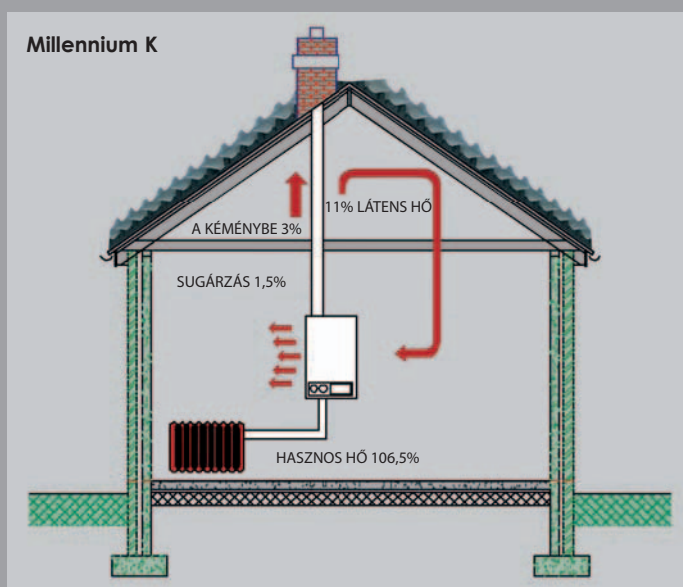
## A KONDENZÁCIÓS TECHNOLÓGIA AZ ENERGIA MEGTAKARÍTÁS ÉS KÖRNYEZETVÉDELEM SZOLGÁLATÁBAN

MAGAS TECHNOLÓGIA, BIZTONSÁG, CSENDES MŰKÖDÉS, MEGBÍZHATÓSÁG, EGYSZERŰ ÜZEMBEHELYEZÉS, PRAKTIKUS KARBANTARTÁS ÉS 100 dm<sup>3</sup> (400x350x720) NAGYSÁGÚ FORMATERVEZETT MEGJELÉNÉS

Az energia költségek emelkedése a fűtés és a HMV előállítás területén egyaránt szükségessé teszik a fogyasztás racionalizálását.

Ma a kondenzációs technika kínálja erre a legmegfelelőbb lehetőséget.

A Sant'Andrea ötven éves fűtéstechnikai tapasztalata lehetővé tette egy élvonalbeli tüzelés-technikai készülék kifejlesztését.



A kutatás a földgáztüzelésből indult ki.

1 m<sup>3</sup> földgáz elégetésekor körülbelül 1,6 kg vízgőz keletkezik, ami a hagyományos berendezések esetében teljes mértékben elveszik a légkörben.

Ez a légkörben elvesző hőtartalom, az úgynevezett "látens hő" az "érzékelhető hő"-nek nevezett, égés során keletkezett hőmennyiség körülbelül 11%-ának felel meg.

A hagyományos berendezésekben az "érzékelhető hő" az egyetlen ténylegesen rendelkezésre álló energia, és ez a földgáz alacsonyabb, 100%-os hőteljesítményéhez köthető.

A "látens hő", ami hozzáadódik az "érzékelhető hő"-hez, lehetővé teszi, hogy összesen 111%-nak megfelelő energia mennyiséget kapjunk.

Ez a Sant'Andrea **Millennium K** kondenzációs kazán lényege, amely különleges égési rendszerének és hőcseréjének köszönhetően, a kondenzációs hatás következtében, teljes mértékben ki tudja aknázni a különben a légkörben elvesző "látens hő" mennyiségét.

# Millennium K és Millennium RK - 24/32/48 kw

## Maximális megtakarítás

A füstgáz, miután minden hőtartalmát átadta a víznek, alacsony hőmérsékleten hagyja el a kazánt.

Magas hatásfoka miatt –107 %- a Millennium K megkapta a 92/42/CEE szerinti 4 csillagos (\*\*\*\*) tanúsítást.

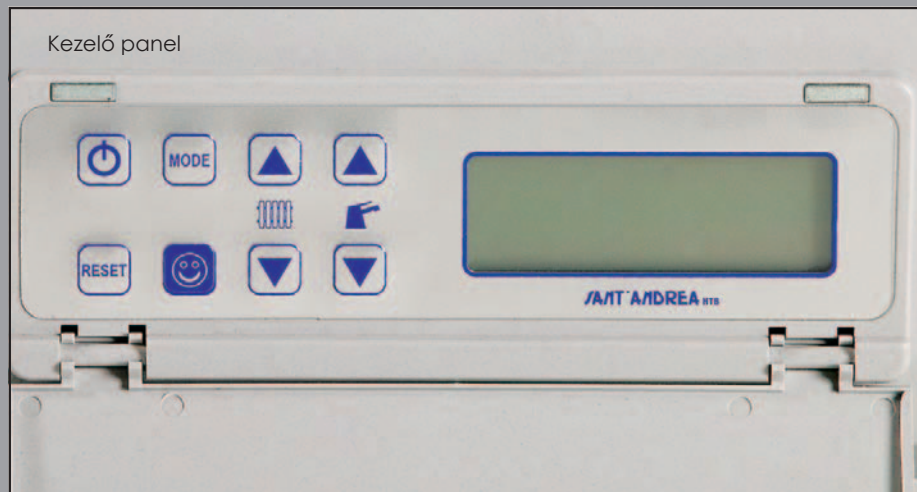
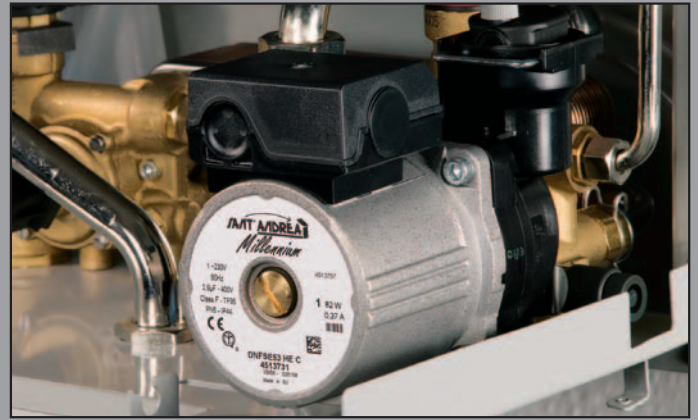
A hagyományos berendezésekkel is jelentős energia megtakarítást lehet elérni. Az őszi-tavaszi idényben a kazán kondenzációs lehetőségeinek maximális kihasználásával közepes (40-50°C) hőmérsékletű fűtési vizet lehet előállítani.

A kazánburkolat tökéletes hőszigetelése lehetővé teszi a zaj- és hő kiáramlás teljes megszüntetését.

A standard kivitelű folyamatos szabályzású keringtető szivattyú – azon túl, hogy lehetővé teszi a csendes működést – a legkritikusabb körülmények között is növelni tudja a kazán kondenzációs képességeit.

Az apró furatokkal ellátott előkeveréses égő, teljes és szennyezőanyag (NOx) mentes égést biztosít.

A Millennium K környezetvédelmi szempontból a legszigorúbb előírásoknak megfelelően, az 5-ös osztályba tartozik.



## Működés

Az elegáns és praktikus vezérlő panel lehetővé teszi az összes szabályozás könnyű elvégzését, valamint kijelzi a működési állapotot a háttér megvilágítású LCD kijelzőn.

A kazán intelligens szíve az új generációs mikroprocesszorral működő vezérlőpanel, amellyel a biztonsági és a működési elemeket kezelhetjük.

Az alábbi hagyományos funkciókon kívül:

- a fűtési és HMV értékek beállítása;
- az primer vízkör folyamatos szabályzásának és nyomásának vezérlése;
- a különböző hőmérsékletek szabályozása;
- "kék gomb" a HMV második szabályozási tartományához;

További innovatív funkciók:

- gázcsere gyors kiválasztása (például átváltás földgázzal PB-re) a kazánteljesítménytől függően;
- a keringtető szivattyú folyamatos szabályzásának beiktatása, a kazán hőmérséklet optimalizálása és ennél fogva a nagyobb kondenzvíz mennyiség előállítása.

## Továbbá kezelni lehet az alábbiakat:

- több magas hőmérsékletű vízkör (termoszifonok, vízmelegítők, stb.);
- egy magas hőmérsékletű vízkör (termoszifonok, stb.) és egy alacsony hőmérsékletű vízkör (padlófűtés) egyidejű kezelése külső keverő szelepvezérléssel;
- külső tároló (Hydro kivitel);
- hidraulikus kiegyenlítővel ellátott berendezés (cseppgyűjtő).

## Maximális HMV kondenzáció

A HMV-t előállító kondenzációs falikazánok hatásfoka a HMV előállítás fázisában csökken, (az elméleti 100%-hoz képest) de a Sant' Andrea, különleges hőcserélőjének köszönhetően ezt a problémát is megoldotta, és megalkotta a "Maximális Használati Melegvíz Kondenzációt".

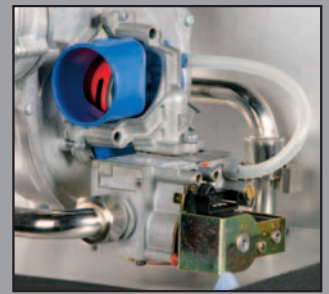


## Kizárólagos jellemzők

A hőcserélő és az égő kondenzvíz savasság elleni védelmét az Inox AISI 316L acél használata garantálja.

Az előkeverési arány optimalizálását a nagy hatásfokú folyamatos szabályzású speciális ventilátor és az égési levegőt szabályozó különleges rendszerrel ellátott gázszelep garantálja.

A Millennium K új hidraulikus egysége racionálisan egyesíti és könnyen hozzáférhetővé teszi az alkatrészeket.



A kazán az alábbi fő elemekből áll:

- nagy hatásfokú folyamatos szabályzású keringető szivattyú légtelenítő szeleppel;
- primer vízkör biztonsági áramláskapcsoló;
- kazán automata by-Pass;
- nagy teljesítményű 8 literes tágulási tartály;
- 3 bar-os biztonsági szelep a primer vízkörben;
- elektromos váltószelep és lemezes HMV hőcserélő INOX AISI 316L acélból (Millennium K és 26 K-hoz);
- kondenz levezető szifon standard biztonsági úszóval;
- kazán töltő és ürítő csapok;
- primervízkör nyomás jelátalakító az LCD kijelzős vezérlő panelen való megjelenítéshez.

## Távírányítás digitális fűtésszabályzóval

Három különböző - igény szerint kiválasztható hőmérsékleti szintet biztosító - heti program segítségével lehet szabályozni a helyiség hőmérséklet értékeit. A SANT'ANDREA Millennium kazánjának új, programozható fűtésszabályzója lehetővé teszi az otthoni kényelmet még rugalmasabban szolgáló működési módok alkalmazását.

Az "automata" üzemmódot kiegészítik a "manuális", a "szabadság" és a "fagyvédelem" funkciók. Használati melegvíz funkcióban a lehető legnagyobb kényelem megteremtése iránti igény két - a „kék gomb” segítségével kiválasztható - hőmérsékleti szint választási lehetőségét eredményezte. A kazánba való közvetlen bekötésnek köszönhetően hálózati tápfeszültség és elem használata nélkül működik, és lehetővé teszi a fűtőkör előremenő hőmérséklet, a használati melegvíz hőmérséklet és a kazán állapot paramétereinek közvetlen szabályzását.

Segítségével ellenőrizni lehet a fűtőkör nyomását, távírányítással el lehet végezni a feltöltést, diagnosztizálni lehet a működés közben előforduló meghibásodásokat és rendellenességeket.

Külső hőmérséklet érzékelő csatlakoztatásával lehetővé válik a külső hőmérséklet leolvasása, és a környezeti hőmérsékletre gyakorolt hatás kiegyenlítése.

A helyiség fűtési mód minden esetben - még a kiegyenlítő funkció hiányában is - megfelel egy beállítási pontnak, amit a SANT'ANDREA Millennium programozható fűtésszabályzó kiszámít és továbbítja a kazán felé, a kényelmi és a felhasználói szempontok optimális figyelembevételével.

## Biztonság mindenképp előtt.

Minden körülmények között szem előtt tartjuk termékeink biztonságát és minőségét, melyek megvalósulását az ISO 9001 tanúsítás szerinti tervezési folyamat garantálja. Ez a következőket jelenti:

- biztonságos gyújtás és ionizációs lángörzés egységben
- biztonságos füstgáz elvezetés
- a fűtés érzékelő szonda meghibásodása esetén aktiválódó biztonsági berendezés, mely leállítja a kazán működését
- a primer fűtőkör túlhevülés elleni védelme



- fagyvédő funkció: ha a kazánban lévő víz hőmérséklet 5°C alá esik, a kazán működésbe lép és addig le nem áll, amíg el nem éri a 19 °C-t
- szivattyú beszorulás elleni védelme, 24 óránként történő beindítással





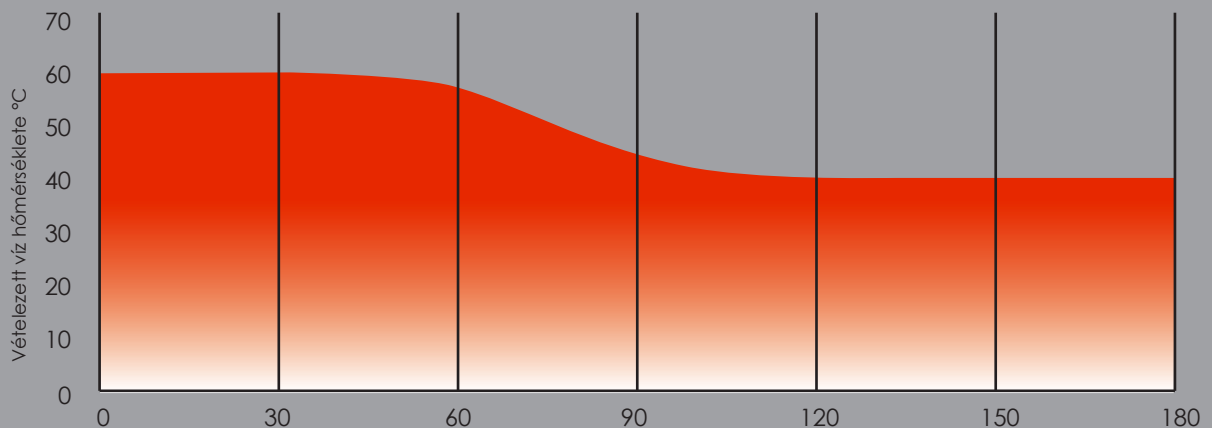
# Millennium BK

## TÁROLÓTARTÁLYOS KONDENZÁCIÓS KAZÁN

A **Millennium BK** 28 kW teljesítményének és függőlegesen elhelyezett 60 literes vízmelegítőjének köszönhetően - ideális megoldásnak tűnik, amennyiben nagy mennyiségű, előre meghatározott hőmérsékletű és azonnal hozzáférhető melegvízre van szükségünk. A víz higiéniáját a vízmelegítő belső falának - zománc réteggel ellátott - korrózió elleni védelme és a magnézium anód garantálja. A hőszigetelést poliuretán hab biztosítja. Egy - a vízmelegítő alján található - perem lehetővé teszi a vízmelegítő belső vizsgálatát. A használati melegvíz cirkulációhoz szükséges csatlakozás is megoldható. A szabályzás és a megbízhatóság megfelel a **Millennium** kazáncsalád magas színvonalának. A folyamatosság fenntartásával, a berendezés teljesítményének egyre bővülő és sokszínű változatosságával lehet tökéletesen alkalmazkodni a változó igényekhez. A használati melegvíz elektronikus hőmérséklet szabályzással 30°C és 65°C közötti hőmérsékletre állítható be. A fűtési víz hőmérséklete 30°C és 80°C között állítható be. A gyújtást és a láng ellenőrzést közös ionizációs szonda végzi, program kártya vezérli.



Hideg víz hőmérséklet = 15°C - Vételezés 12 liter/perc-en



Használati melegvíz előállítás

Vételezett mennyiség (liter)



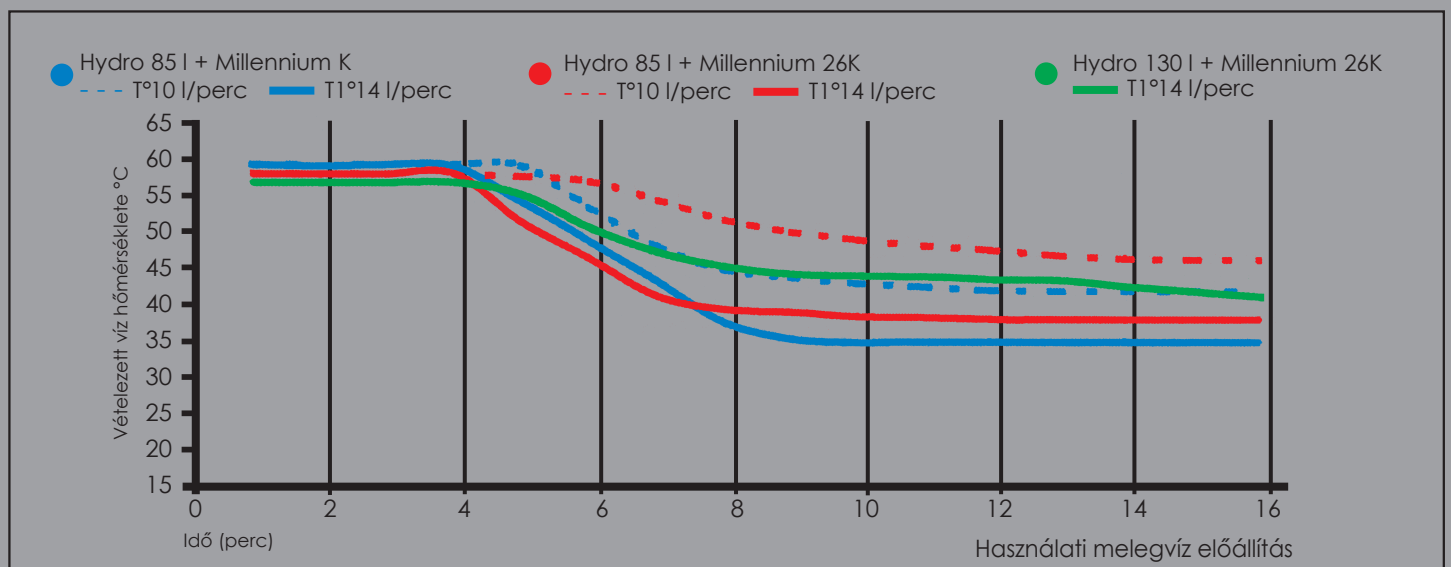
# Millennium Hydro K

## KONDENZÁCIÓS FŰTŐEGYSÉG

A **Millennium Hydro K** modulokból álló fűtőegység (kis hőközpont), amely egy **Millennium K** sorozatba tartozó falikazánból és egy nagy teljesítményű, 85 vagy 130 literes hőcserélős tárolóból áll. Nagyon rugalmasan lehet összeválogatni az egyes részeket. Sok szempontból optimális megoldás, mert kielégíti a használati melegvíz szükségletet, a szállítási és az installációs igényeket, s emellett képviseli a **Millennium K** kazánok megszokott technikai színvonalát.

A két méretben gyártott zománczott, csőkigyó kialakítású hőcserélővel ellátott vízmelegítőhöz szériában tartozik tágulási tartály és csatlakozás a használati melegvíz cirkulációhoz.

A használati melegvíz előnykapcsolást a vízmelegítő egységbe beépített háromútú szelep biztosítja. A fűtőegységet a szállítás megkönnyítése érdekében két csomagban szállítjuk (kazán - vízmelegítő). Egyszerű az üzembehelyezés, mert (igény szerint) szállítunk minden szükséges tartozékot a kazán vízmelegítőtől max. 620 mm-nél nem távolabbi felszereléséhez. A 85 literes vízmelegítőt úgy terveztük, hogy tökéletesen illeszkedjen a konyhabútorok közé vagy valamelyikükben akár el is férhessen.



# Millennium K kazánok kaszkád rendszerben

A Millennium K család rendkívüli rugalmasságánál fogva lehetőség van a kazánok kaszkád rendszerben történő üzemeltetésére.

Ily módon - a fűtőegység széles szabályozási tartományából származó előnyök legjobb kihasználása céljából - több kazánt is lehet egy fűtési rendszerbe kötve üzemeltetni.

Ezek az előnyök az alábbiak szerint foglalhatóak össze:

## Rugalmas ajánlatadás

A kazánok összekapcsolásával a tervezés fázisában bármilyen kért teljesítményt lehet ajánlani.

Továbbá lehetőség van arra, hogy pontosan a mindenkor teljesítmény igényt produkáljuk.

## A fűtési rendszer gazdaságos működtetése

Gazdaságos, mert bár csak egyetlen fűtőegységre van szükség, mégis magas együttes hatásfokot lehet elérni vele.

## Környezetbarát technológia

Környezetbarát technológia, káros anyag kibocsátása alacsony.

## Nagyobb tartósság

A terhelés több kazánon való megoszlása egyenletessé teszi a kazánok elhasználódását. Egyetlen kazán gyorsabban menne tönkre a használat során.

A vezérlő központ – automatikus üzemóra számlálója segítségével - egyenletesen osztja el, mikor melyik kazán lépjen működésbe

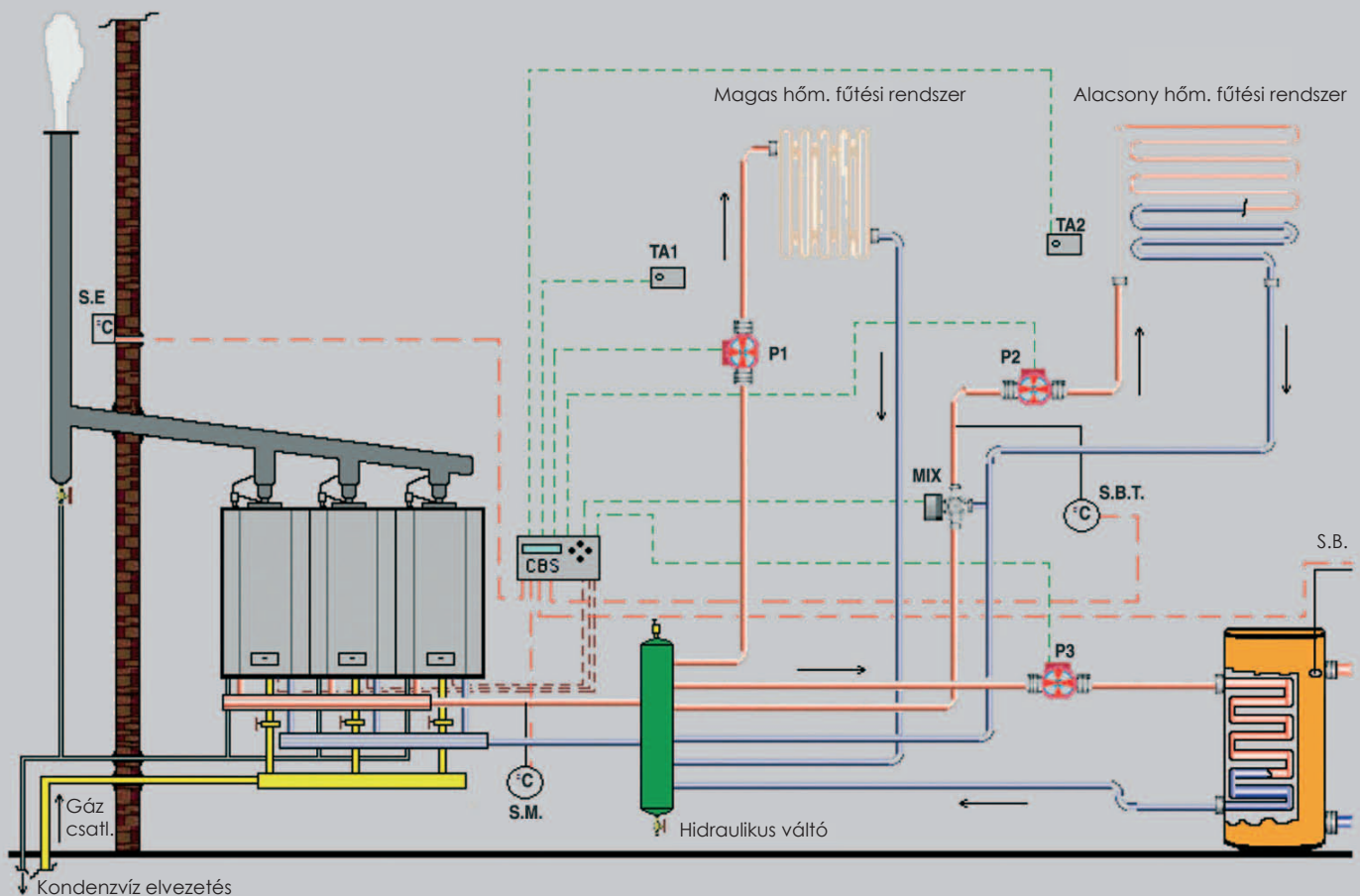
## Biztos működés

A kaszkád rendszerű fűtési rendszerek – azon túl, hogy egyszerű és működés közben is elvégezhető a karbantartásuk - az egyik kazán esetleges meghibásodása esetén is biztosítják a működést.

## Könnyű üzembehelyezés

Kis méreteik miatt könnyű a kazánok üzembehelyezése.

Kaszkád rendszerben működő fűtési rendszer rajza



### JELMAGYARÁZAT

S.M.: előremenő víz hőfokérzékelő

S.E.: külső hőfokérzékelő

S.B.: HMV tároló hőfokérzékelő

S.B.T.: alacsony hőm. fűtési rendsz. hőfokérz.

P1: magashőm. kör keringtetőszivattyúja

P2: alacsony hőm. kör keringtetőszivattyúja

P3: HMV tároló szivattyúja

TA1: szobatermosztát (magas hőmérsékletű kör)

TA2: szobatermosztát (alacsony hőmérsékletű kör)

MIX: keverőselepe

### CBS: kezelőközpont

---: szivattyúk és szoba. termosztátok

---: elektromos csatlakozásai

---: hőm. érzéklők el. csatlakozásai

---: kazánok-központi csatlakozásai



## Műszaki jellemzők (1)

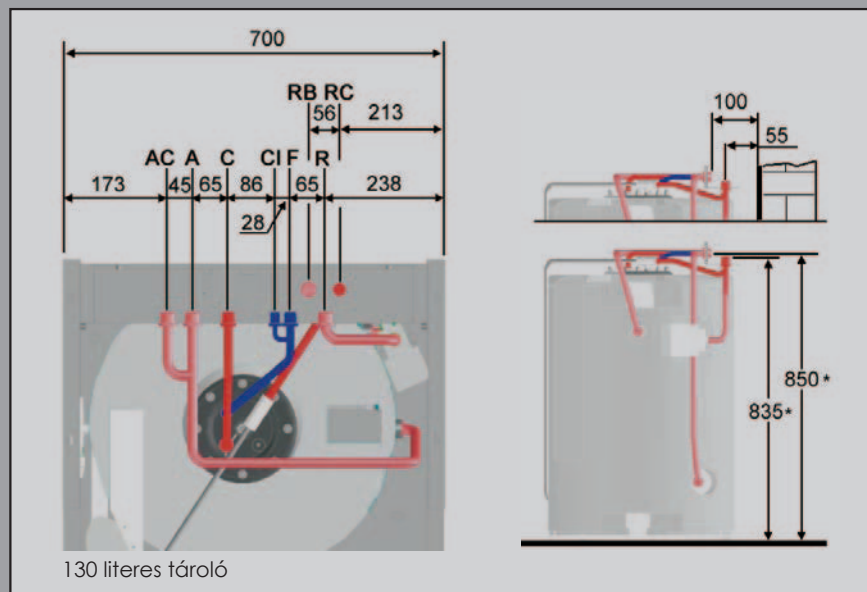
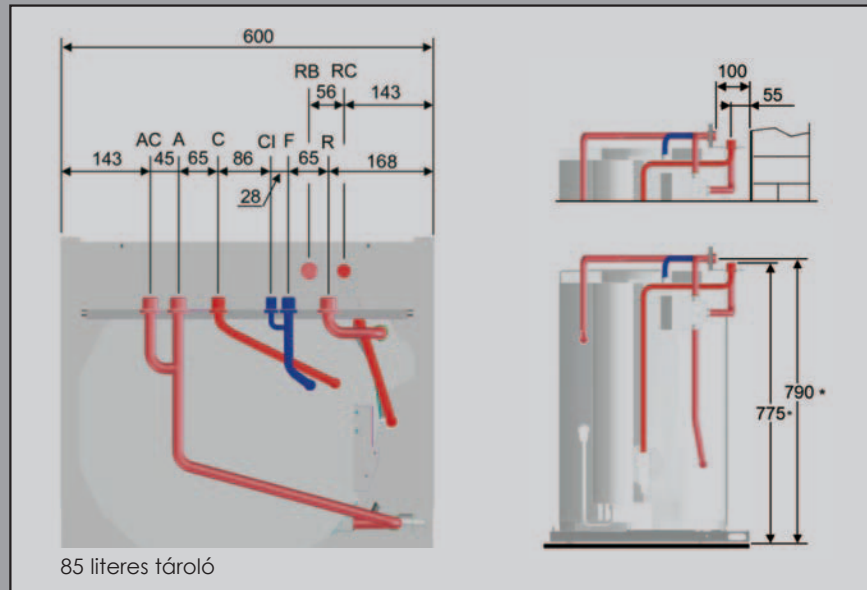
MILLENNIUM		K	RK	26K	26RK	BK	50RK
Kategória		II 2h3+	II 2h3+	II 2h3+	II 2h3+	II 2h3+	II 2h3+
Típus		C13-C33 C43-C53-C63	C13-C33 C43-C53-C63	C13-C33 C43-C53-C63	C13-C33 C43-C53-C63	C13-C33 C43-C53-C63	C43-C53-C63
Névleges hőterhelés	[kW] (hi)	24.2	24.2	32.0	32.0	24.2	48.0
Minimum hőterhelés	[kW] (hi)	8.0	8.0	9.0	9.0	8.0	13.0
Névleges hasznos teljesítmény (80° - 60°C)	[kW] (hi)	23.5	23.5	31.3	31.3	23.5	47.1
Névleges hasznos teljesítmény (50°- 30°C)	[kW] (hi)	25.5	25.5	33.7	33.7	25.5	51.0
Minimum hasznos teljesítmény (80°- 60°C)	[kW] (hi)	7.7	7.7	8.7	8.7	7.7	12.7
Minimum hasznos teljesítmény (50°- 30°C)	[kW] (hi)	8.5	8.5	9.6	9.6	8.5	14.1
Hatásfok							
100% névleges terhelésen (80°- 60°C)	[%]	97.1	97.1	97.8	97.8	97.1	98.1
100% névleges terhelésen (50°- 30°C)	[%]	105.2	105.2	105.2	105.2	105.2	106.3
30% névleges terhelésen (80°- 60°C)	[%]	99.6	99.6	100.6	100.6	99.6	102.1
30% névleges terhelésen (50°- 30°C)	[%]	106.8	106.8	106.7	106.7	106.8	108.5
Névleges csatlakozó nyomás							
Földgáz (G20)	[mbar]	20	20	20	20	20	20
PB-gáz(G 30/31)	[mbar]	28-30/37	28-30/37	28-30/37	28-30/37	28-30/37	28-30/37
Fűtési víz jellemzők							
Hőmérséklet szabályozás – standard - min/max - csökkentett	[°C]	30/80	30/80	30/80	30/80	30/80	30/80
	[°C]	30/50	30/50	30/50	30/50	30/50	30/50
Max. nyomás	[bar]	3	3	3	3	3	5
Tárgulási tartály térfogata	[l]	8	8	8	8	8	-
előnyomás	[bar]	1	1	1	1	1	-
Használati melegvíz adatok							
Tároló térfogata	[l]	-	-	-	-	60	-
Tárgulási tartály	[l]	-	-	-	-	2	-
Hőmérséklet szabályozás min/max	[°C]	30/60	-	30/60	-	30/65	-
Hőm. szabályozás "kék gomb" min/max	[°C]	35/45	-	35/45	-	35/45	-
Használati víz áramláskapcsoló bekapcsolás	[l/min]	2.1	-	2.1	-	-	-
Áramláskapcsoló kikapcsolás	[l/min]	1.8	-	1.8	-	-	-
Max. nyomás	[bar]	6	-	6	-	7	-
Min. nyomás	[bar]	0.2	-	0.2	-	0.2	-
HMV termelés Δt 25°C mellett	[l/min]	13.5 <sup>(1)</sup>	-	17.9 <sup>(1)</sup>	-	-	-
HMV termelés Δt 30°C mellett	[l/min]	11.2 <sup>(1)</sup>	-	14.9 <sup>(1)</sup>	-	-	-
HMV termelés Δt 35°C mellett	[l/min]	-	-	-	-	12.8	-
HMV termelés Δt 40°C mellett	[l/min]	-	-	-	-	11.2	-
HMV termelés Δt 45°C mellett	[l/min]	-	-	-	-	10	-
HMV termelés 10 min. <sup>(2)</sup>	[l]	-	-	-	-	135	-
Elektromos jellemzők							
Feszültség/Frekvencia	[V]/[Hz]	230/50	230/50	230/50	230/50	230/50	230/50
Max. felvett teljesítmény	[W]	170	170	170	170	170	210
Olvadóbiztosíték a tápfeszültségen	[A] (A)	3.15	3.15	3.15	3.15	3.15	3.15
Osztály		I	I	I	I	I	I
Védettségi fokozat		IPX4D	IPX4D	IPX4D	IPX4D	IPX4D	IPX4D
Méreték							
Magasság	[mm]	720	720	720	720	840	700
Szélesség	[mm]	400	400	400	400	675	450
Mélység	[mm]	350	350	350	350	415	370
Nettó/bruttó tömeg	[kg]	45/49	45/49	45/49	45/49	72/76	50/54
Csatlakozások							
Fűtési előremenő/visszatérő	[ø]	G 3/4"	G 3/4"	G 3/4"	G 3/4"	G 3/4"	G 1"
Gáz bemenet	[ø]	G 3/4"	G 3/4"	G 3/4"	G 3/4"	G 3/4"	G 3/4"
HMV bemenet/kimenet	[ø]	G 1/2"	-	G 1/2"	-	G 1/2"	-
Füstgáz/levegő elvezető koaxiális cső	[ø mm]	80/125	80/125	80/125	80/125	80/125	-
Szeperált füstgáz/levegő elvezető cső	[ø mm]	80/80	80/80	80/80	80/80	80/80	80/80
Koaxiális csövek hossza	[m]	5	5	5	5	5	-
Szeperált csövek hossza	[m]	50	50	50	50	50	50

(1) A HMV körbe van iktatva egy 10 l/perc-re (Millennium K) vagy egy 14 l/perc-re (Millennium 26K) hitelesített teljesítmény korlátozó.

(2) Vízmelegítő 60°C, hideg víz 10°C, HMV 45°C.

# Millennium Hydro K

Sablon



## Jelmagyarázat

- AC - Kazán-tároló előremenő Ø 3/4"
- A - Fűtés előremenő Ø 3/4"
- C - HMV kimenet Ø 1/2"
- CI - Fűtési rendsz. feltöltése Ø 3/8"
- F - Hideg víz bevezetése Ø 1/2"
- R - Fűtés visszatérő Ø 3/4"
- RB - Tároló-kazán visszatérő Ø 3/4"
- RC - Recirkuláció (külön kérésre)

\*FIGYELEM :  
a lábak beállítása:

- 85 literes tároló:  
h<sub>min.</sub> 790/775 - h<sub>max.</sub> 800/785

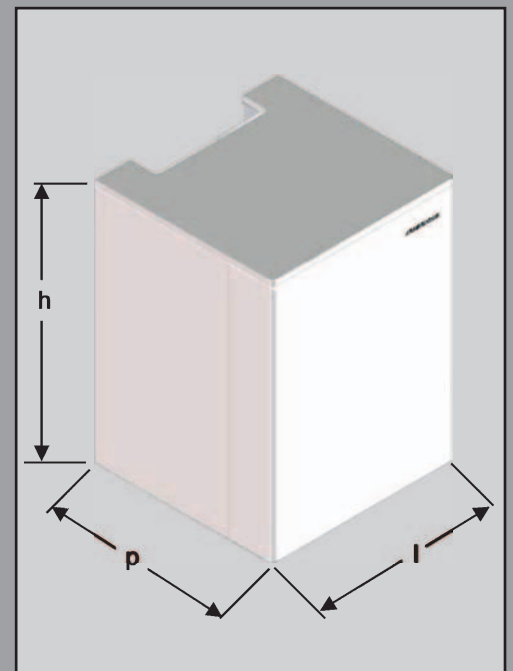
- 130 literes tároló:  
h<sub>min.</sub> 850/835 - h<sub>max.</sub> 860/845

## A tároló műszaki jellemzői és méretei

Millennium Hydro RK - Hydro 26 RK (1)

Melegvítároló térfogata	[l]	85	130
Fűtő csőkégyő térfogata	[l]	6,5	8
Vízmelegítő tartály max. üzemi nyomása	[bar]	8	8
Fűtő csőkégyő max. üzemi nyomása	[bar]	4,5	4,5
Fűtő csőkégyőben lévő melegvíz max. hőmérséklete	[°C]	80	80
Vízmelegítő belső (zománczott) felülete	[m <sup>2</sup> ]	1,725	2,54
Csőkégyő hőcserélő felülete	[m <sup>2</sup> ]	0,98	1,04
Vízmelegítő hőmérséklet szabályozás min/max	[°C]	30/60	30/60
Szigetelés külső felülete	[m <sup>2</sup> ]	1,7	1,88
Szigetelés térfogata	[m <sup>3</sup> ]	0,036	0,050
Tágulási tartály Térfogata	[l]	4	4
Előnyomás	[bar]	1	1
Visszaállási idő 15-ről 65°C-ra	[min]	9	12
Magasság	[mm]	840	900
Szélesség (l)	[mm]	600	700
Mélység (p)	[mm]	590	600
Nettó/Brutto tömeg	[kg]	68/75	76/83

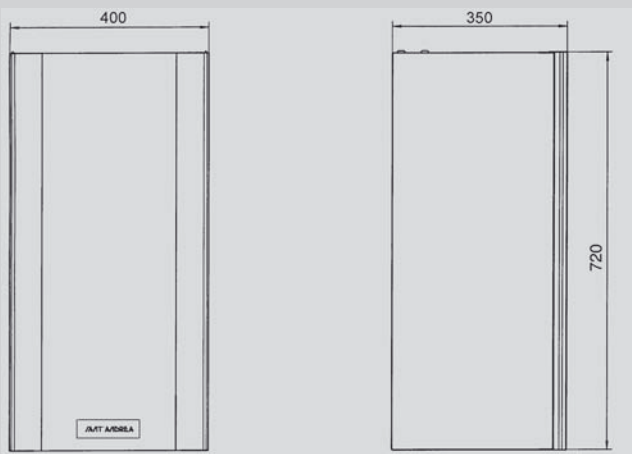
(1) A kazán jellemzői a 7. oldalon található (Millennium RK és Millennium 26RK)



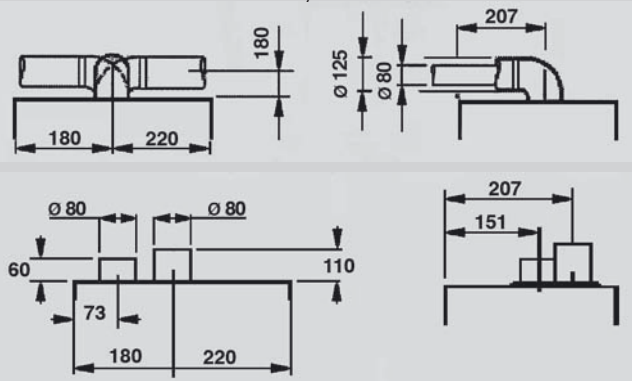
# Millennium K - RK - 26K - 26RK - BK

## Befoglaló méretek

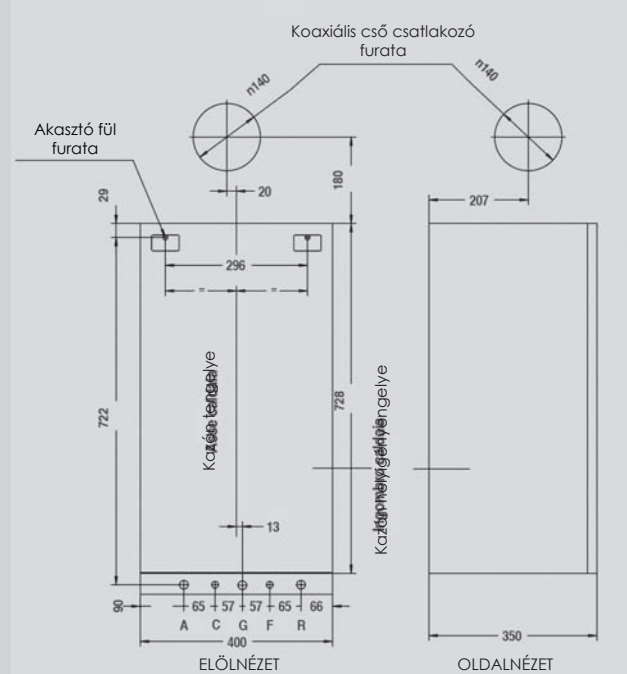
Millennium K-RK-26K-26RK



Kémény csatlakozások



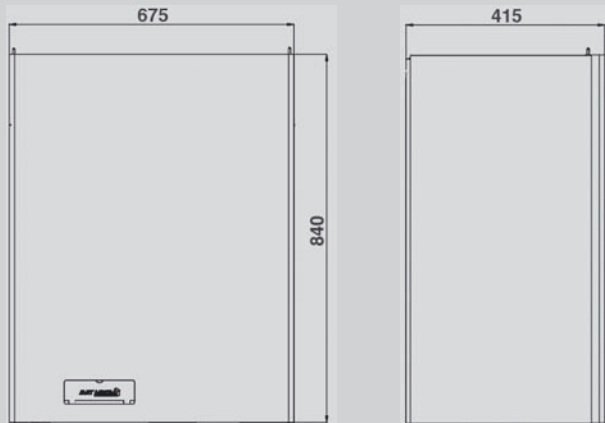
Millennium K furatozás



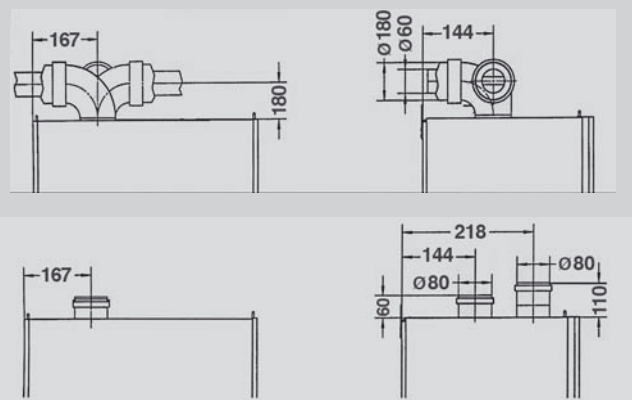
Jelmagyarázat

- A- Fűtési előremenő Ø ¾"
- C- Melegvíz csatlakozás Ø ½"
- G- Gázcsatlakozás Ø ¾"
- F- Hidegvíz csatlakozás Ø ½"
- R- Fűtési visszatérő Ø ¾"

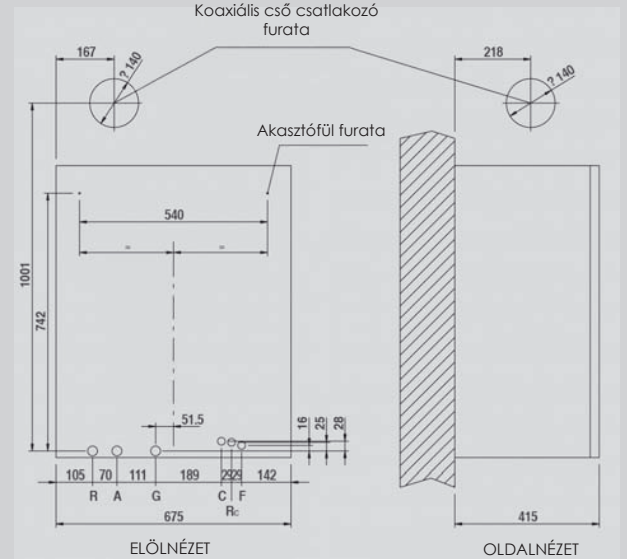
Millennium BK



Kémény csatlakozások



Millennium BK furatozás



Jelmagyarázat

- A- Fűtési előremenő Ø ¾"
- C- Melegvíz csatlakozás Ø ½"
- G- Gázcsatlakozás Ø ¾"
- F- Hidegvíz csatlakozás Ø ½"
- R- Fűtési visszatérő Ø ¾"

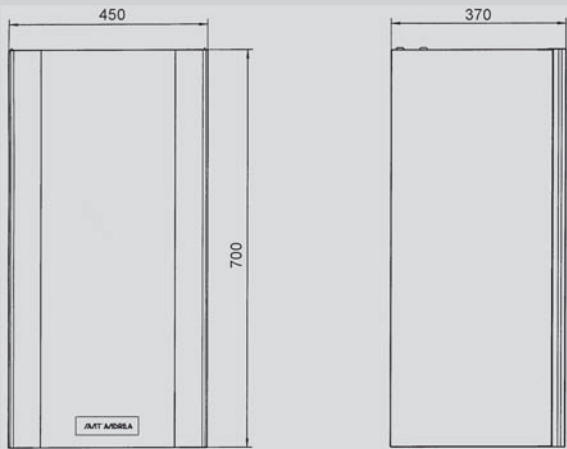
Kazán csőcsatlakozások



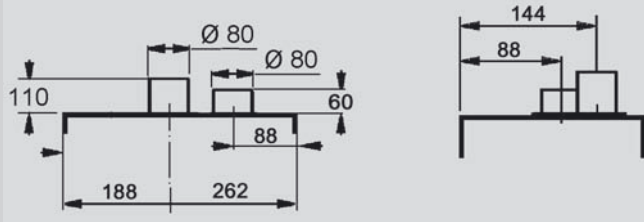
# Millennium 50RK

## Befoglaló méretek

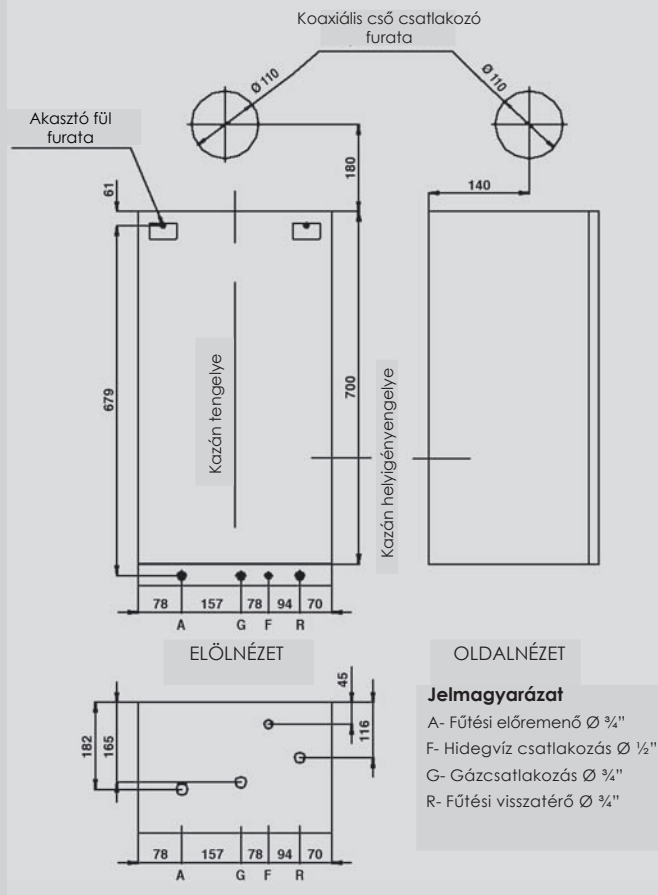
Millennium 50RK



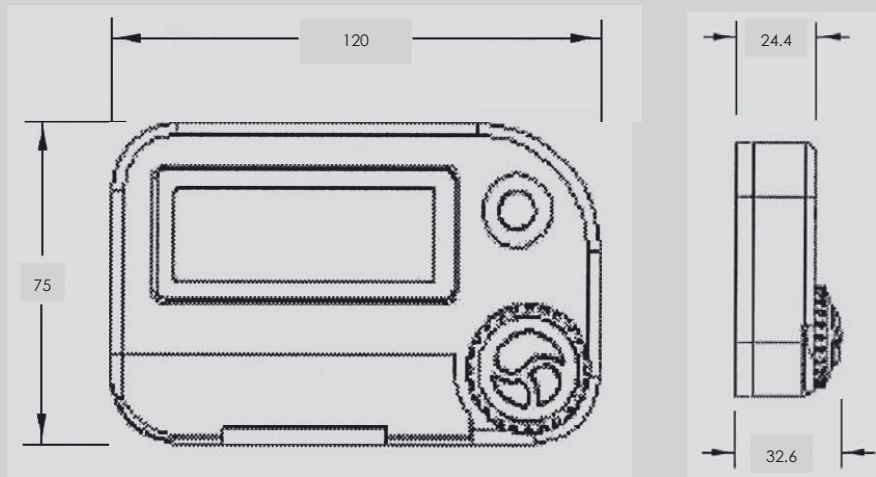
Kémény csatlakozások



Millennium 50RK furatozás



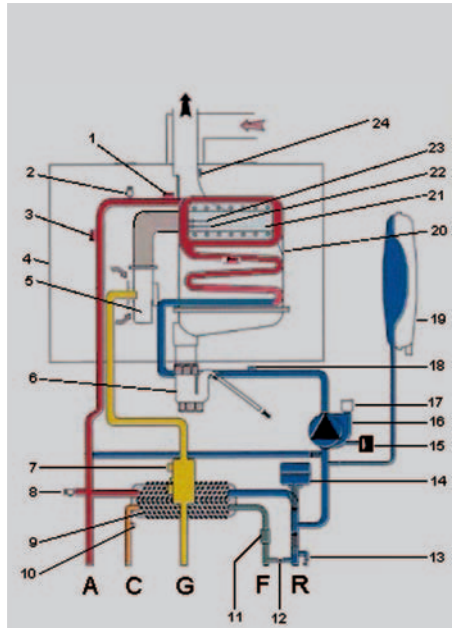
Programozható fűtésszabályzó



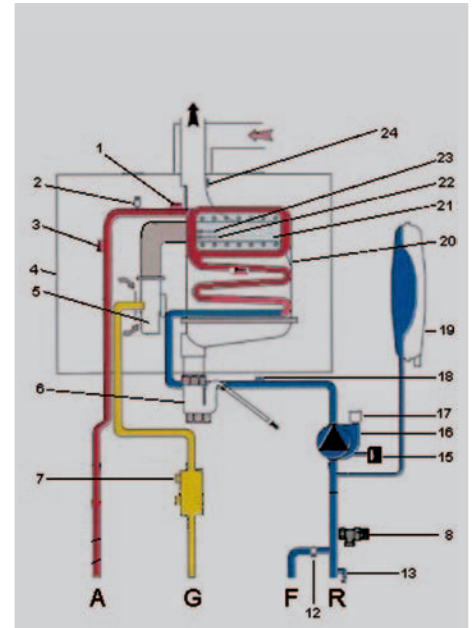
## Hidraulikus rendszer

### JELMAGYARÁZAT:

1. Fűtésérzékelő szonda
  2. Légtelenítő szelep
  3. Biztonsági termosztát
  4. Levegő bevezető csatorna (50RK)
  5. Ventilátor
  6. Kondenz gyűjtő szifon
  7. Gáz szelep
  8. Biztonsági szelep
  9. Használati melegvíz hőcserélő
  10. Használati melegvíz szonda
  11. Használati melegvíz áramláskapcsoló
  12. Feltöltő csap
  13. Berendezés üritő csap
  14. Váltó szelep
  15. Nyomás érzékelő
  16. Keringető szivattyú
  17. Légtelenítő szelep
  18. Visszatérő szonda
  19. Tárgulási tartály (50RK)
  20. Fő hőcserélő
  21. Égő
  22. Gyújtó elektróda
  23. Ionizációs szonda
  24. Biztonsági termosztát (füstgáz)
- G- Gáz bemenet  
R - Fűtési rendszer visszatérő  
A - Fűtési rendszer előremenő  
F - Hideg víz bemenet  
C - Meleg víz kimene



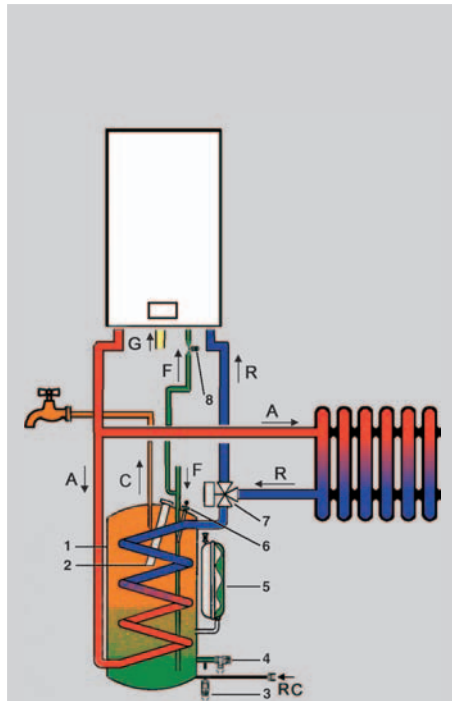
Millennium K - 26K



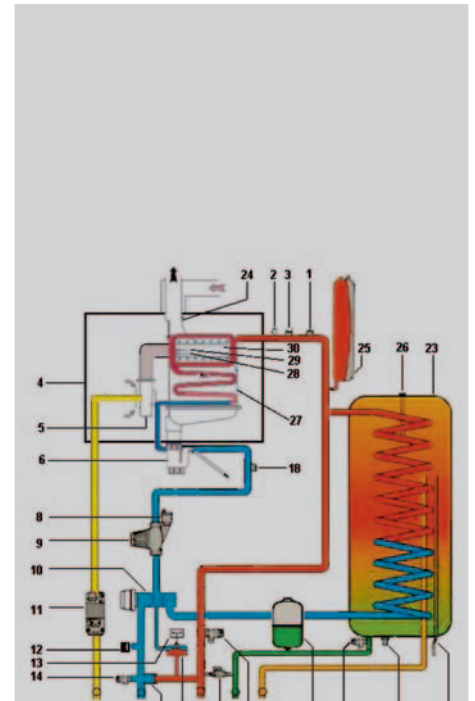
Millennium RK - 26RK - 50RK

### JELMAGYARÁZAT:

1. Fűtésérzékelő szonda
  2. Légtelenítő szelep
  3. Biztonsági termosztát
  4. Zárt tüztér
  5. Ventilátor
  6. Kondenz gyűjtő szifon
  7. Biztonsági szelep
  8. Légtelenítő szelep
  9. Keringető szivattyú
  10. Háromutú váltó szelep
  11. Gáz szelep
  12. Nyomás érzékelő
  13. Mikrokapcsoló
  14. Kazán üritő csap
  15. Automatikus By-Pass
  16. Áramláskapcsoló
  17. Feltöltő csap
  18. Visszatérő szonda
  19. HMV tárgulási tartály
  20. Bojler biztonsági szelep
  21. Bojler üritő csap
  22. Bojler érzékelő szonda
  23. Bojler
  24. Füstgáz termosztát
  25. Tárgulási tartály
  26. Magnézium anód
  27. Fő hőcserélő
  28. Gyújtó elektróda
  29. Ionizációs szonda
  30. Égő
- G- Gáz bemenet  
R - Fűtési rendszer visszatérő  
A - Fűtési rendszer előremenő  
F - Hideg víz bemenet  
C - Meleg víz kimenet  
RC - HMV recirkuláció



Millennium Hydro K



Millennium BK

Magyarországi forgalmazó :



H-1103 Budapest Szilávy u. 22-30. Tel: (+36-1) 260-2727 Fax: (+36-1) 260-0033

Területi Kereskedelmi Iroda: Dunántúli Kereskedelmi Iroda 8300 Tapolca Juhász Gyula u.2/1. Tel/fax: (+36-87) 510-670

Internet: [www.gb-ganz.hu](http://www.gb-ganz.hu) E-mail: [gbganz@gb-ganz.hu](mailto:gbganz@gb-ganz.hu)

