

# HG és HGV

## AUTOMATIKUS GÁZÉGŐK

500-6000 kW

HG és HGV gázégők

Rugalmas szabályozási tartomány  
Légcsatornába szerelhető  
Egyszerű konstrukció



**GB-GANZ**

Tüzeléstechnikai Kft.

H-1103 Budapest, Szlávy u. 22-30. Tel.: (36-1) 260-2727 F: (36-1) 260-0033

Internet: [www.gb-ganz.hu](http://www.gb-ganz.hu) E-mail: [gbganz@gb-ganz.hu](mailto:gbganz@gb-ganz.hu)



### Általános ismertető:

A HG és HGV típusú gázégőcsalád technológiai célú levegő fűtésére lett kifejlesztve.

A HG típusú égők megfelelő levegő sebességű csatornába szerelhetők külön égési levegőellátás nélkül.

A HGV típusú égők az égési levegőellátást biztosító külön ventilátorral rendelkeznek, így alacsony sebességű légcatornába is beépíthetők.

Az égők az ipar és mezőgazdaság legkülönbözőbb területein alkalmazhatók, ahol levegőt kell előmelegíteni. Ilyenek lehetnek magas hőmérsékletű léghevítők, szárítókemencék, terményszárítók, stb.

Az égők teljesen automatikus működésűek, alkalmazhatók földgáz vagy PB-gáz eltüzelésére. Az egyszerű szerkezeti kialakítás üzembiztos működést tesz lehetővé. Az alkalmazott kiváló minőségű szabályozó és biztonsági elemek alacsony karbantartási költséget eredményeznek. Működése, szabályozási rendszere a pillanatnyi hőigény szerinti folyamatos szabályozás. Üzem közben az automatika folyamatosan ellenőrzi a lángot, a gáznyomást és levegőnyomást. Az égő gyártása során messzemenően figyelembe vesszük a felhasználó igényét, lehetőség van egyedi speciális kivitelek szállítására is. Az égő rendelésénél figyelembe kell venni a gáz fajtáját és nyomását. Telepítésnél mindig be kell tartani a vonatkozó rendeleteket és szabványokat.

### Az égő felszerelhető:

- gabonaszárítóra
- gyümölcszárítóra
- takarmányszárítóra
- cukoripari, bőripari, textilipari, papíripari berendezésekre
- kerámia és téglaiipari szárítókra
- hasznosítható a festőüzemekben, és minden iparágban ahol szükség van (közvetlen lánggal előállított) forró levegőre.

### A tüzelőberendezés előnyei:

- rugalmas szabályozási tartomány
- stabil lángkép
- egyszerű szerelhetőség, gyors karbantartás
- külön rendelhető tartozékok széles választéka
- üzembiztos konstrukció
- hosszú élettartam

### Szerkezeti felépítés:

A HG és HGV típusú gázégők teljes levegő utókeverés elven működnek.

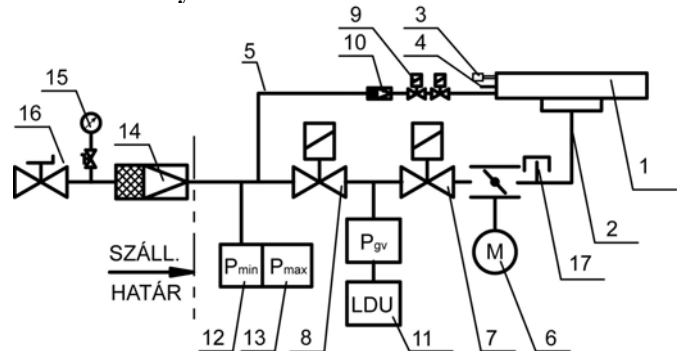
Az égőelemekből összeépített szőnyegégők nagy felületen, rövid lánggal üzemelnek. A HG típust szükséges sebességgel áramló légcatornába lehet beépíteni és az égési levegőt a csatornában áramló levegő biztosítja.

A HGV típust külön égési levegő ventilátorral szállítjuk. Az égőtálcák szerkezeti kialakítása folytán optimális az égőben a gáz-levegő keverés, illetve égés, mert a tüzelőanyag fogyasztással arányosan van bevezetve az égési levegő.

A gáz a biztonsági és szabályzó elemeken keresztül kerül a fűvóka rendszerbe. A gázelosztó fűvóka csöveket két oldalról az égőszőnyeget alkotó perforált tálcák határolják, melyeken keresztül vezetjük be az égési levegőt.

Az égőtálcá elején és végén elhelyezett zárólapon helyezkedik el a gyújtóégő külön gyújtóelektrodával, valamint az UV lángór.

### Gáz-szerelvényisor kialakítása:



### Tartozékok:

1. HG típusú gázégő
2. Gáz bevezetés az égőhöz
3. UV lángór
4. Gyújtóelektroda
5. Gyújtógáz csatlakozás
6. Pillangószelep motoros szabállyal
7. Fő gázszelep
8. Biztonsági gázszelep
9. Gyújtó gázszelepek
10. Gyújtógáz nyomásszabályzó szűrővel
11. Tömörsgvizsgáló nyomáskapcsoló
12. Min. gáznyomáskapcsoló
13. Max. gáznyomáskapcsoló
17. Mérőcsonk

### Külön rendelésre:

14. Főgáz nyomásszabályzó szűrővel
15. Manométer próbacsappal
16. Kézi elzáró

# GB-GANZ

Tüzeléstechnikai Kft.

H-1103 Budapest, Szilávy u. 22-30. Tel.: (36-1) 260-2727 F: (36-1) 260-0033

Internet: [www.gb-ganz.hu](http://www.gb-ganz.hu) E-mail: [gbganz@gb-ganz.hu](mailto:gbganz@gb-ganz.hu)

## Fő műszaki adatok:

Típus:	HG – 50	HG – 100	HG – 150	HG – 200
	HGV – 50	HGV – 100	HGV – 150	HGV – 200
Maximális teljesítmény:	500 kW	1000 kW	1500 kW	2000 kW
Tüzelőanyag:	Földgáz vagy PB gáz			
Szabályozási mód:	folyamatos			
Szabályozási arány:	földgáz: HG típus: 1:8, HGV típus 1:12			
	PB-gáz: Hg típus: 1:6, HGV típus: 1:10			
Gyújtási teljesítmény:	max. 50 kW			
Gyújtás módja:	elektromos szikrával gyújtóégyőről			
Lángörzés rendszere:	UV (QRA 10)			
Automatika típus:	LFL 1 Landis			
Tömörésgvizsgáló:	LDU 11 Landis, vagy VPS 504 Dungs			
Szükséges égési levegő nyomás (vagy vákum):	3 mbar			
Elektromos csatlakozás:				
Vezérléshez:	230 V; 50 Hz + PE teljesítményigény max. 200 W.			
Ventilátor működtetéshez:	csak HGV típus 3x230/400 V + PE, telj. felvétel szállított ventilátor szerint			
Védettségi fokozat:	IP 40			

Nagyobb teljesítményű égők az alaptípusok összeillesztésével egyedi rendelésre készülnek az alábbi táblázat szerint.

Típus	Teljesítmény	Összeállítás
HG – 300	3000 kW	1 db HG-200 és 1 db HG-100 vagy 2 db HG 150
HG – 350	3500 kW	1 db HG-200 és 1 db HG-150
HG – 400	4000 kW	2 db HG-200
HG – 600	6000 kW	2 db HG-300 vagy 3 db HG-200

## Szerelvényesor méretei:

Szerelvényesor mérete FÖLDGÁZ tüzelés esetén						
Típus	30-40 mbar	40-100 mbar	100-150 mbar	150-200 mbar	200-350 mbar	350-500 mbar
	Nyomásfokozat jele					
	1	2	3	4	5	6
HG-50	1 ½"	1 ½"	1 ½"	1"	1"	1"
HG-100	-	2"	2"	1 ½"	1 ½"	1 ½"
HG-150	-	-	2"	2"	1 ½"	1 ½"
HG-200	-	-	2"	2"	2"	2"
HG-300	-	-	NA 80	2"	2"	2"
			2 x 2"	2 x 2"	2 x 1 ½"	2 x 1 ½"
HG-400	-	-	NA 80	NA 80	2"	2"
			2 x 2"	2 x 2"	2 x 2"	2 x 2"
HG-600	-	-		2 x 2"	2 x 2"	2 x 2"
				3 x 2"	3 x 2"	3 x 2"

Szerelvényesor mérete PB-GÁZ tüzelés esetén						
Típus	30-40 mbar	40-100 mbar	100-150 mbar	150-200 mbar	200-350 mbar	350-500 mbar
	Nyomásfokozat jele					
	1	2	3	4	5	6
HG-50	1"	1"	1"	1"	1"	1"
HG-100	1 ½"	1 ½"	1 ½"	1"	1"	1"
HG-150	2"	2"	1 ½"	1 ½"	1 ½"	1 ½"
HG-200	2"	2"	2"	1 ½"	1 ½"	1 ½"
HG-300	-	NA 80	2"	2"	2"	2"
	2 x 2"	2 x 2"	2 x 1 ½"	2 x 1 ½"	2 x 1 ½"	2 x 1 ½"
HG-400	-	NA 80	2"	2"	2"	2"
	2 x 2"	2 x 2"	2 x 2"	2 x 1 ½"	2 x 1 ½"	2 x 1 ½"
HG-600	-	2 x NA 80	2 x 2"	2 x 2"	2 x 2"	2 x 2"
	3 x 2"	3 x 2"	3 x 2"	3 x 1 ½"	3 x 1 ½"	3 x 1 ½"

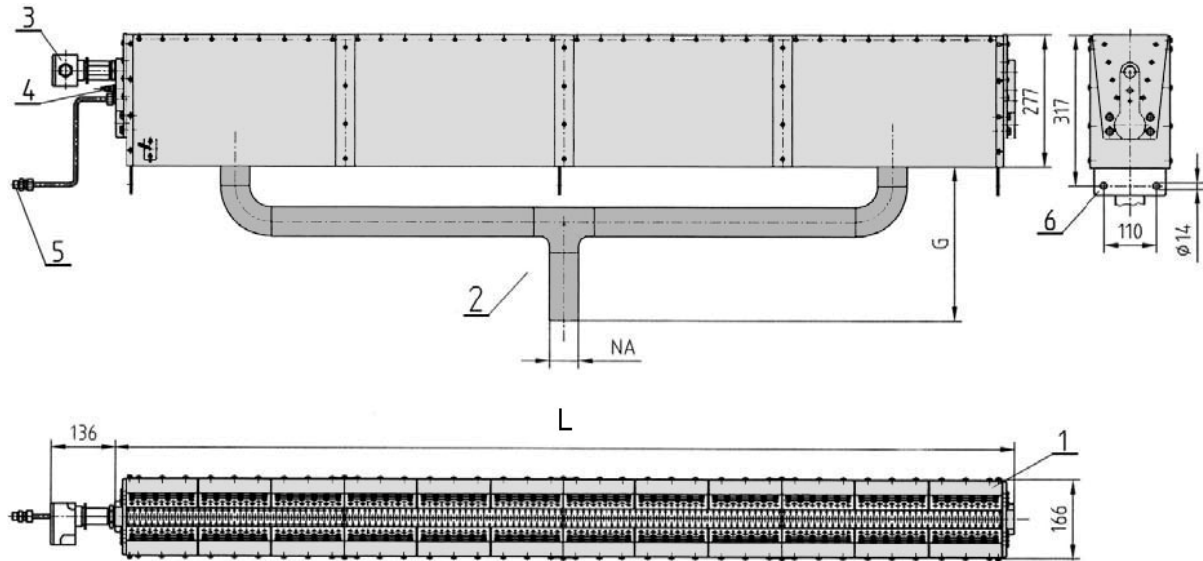
# GB-GANZ

Tüzeléstechnikai Kft.

H-1103 Budapest, Szilávy u. 22-30. Tel.: (36-1) 260-2727 F: (36-1) 260-0033

Internet: [www.gb-ganz.hu](http://www.gb-ganz.hu) E-mail: [gbganz@gb-ganz.hu](mailto:gbganz@gb-ganz.hu)

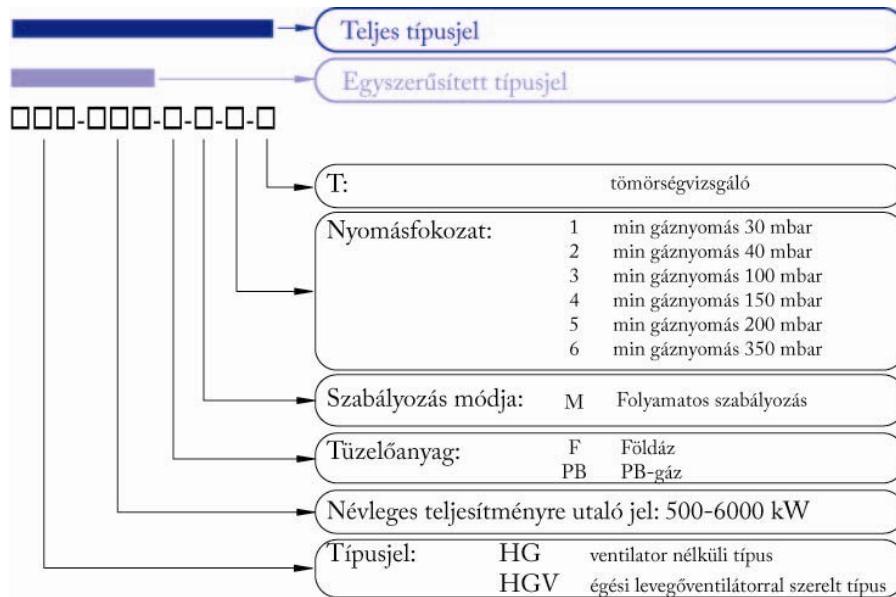
## Körvonalrajz és csatlakozó méretek:



1	HG típusú gázégő
2	Főgáz bevezetés
3	UV lángőr
4	Gyújtóelektroda
5	Gyújtógáz bevezetés
6	Tartólemez

	HG-50	HG-100	HG-150	HG-200
L	572	970	1430	1890
NA	Lásd: szerelvénytáblák méretei.			
G	Rendelés szerint			

### Gázégők típus jele:



## Területi Kereskedelmi Iroda:

Dunántúli Kereskedelmi Iroda:

8300 Tapolca Juhász Gy. u. 2/1.

Tel/F.: (36-87) 510-670

Az Ön márkakereskedője:



# GB-GANZ

Tüzeléstechnikai Kft.

H-1103 Budapest, Szlávy u. 22-30. Tel.: (36-1) 260-2727 F: (36-1) 260-0033

Internet: [www.gb-ganz.hu](http://www.gb-ganz.hu) E-mail: [gbganz@gb-ganz.hu](mailto:gbganz@gb-ganz.hu)