

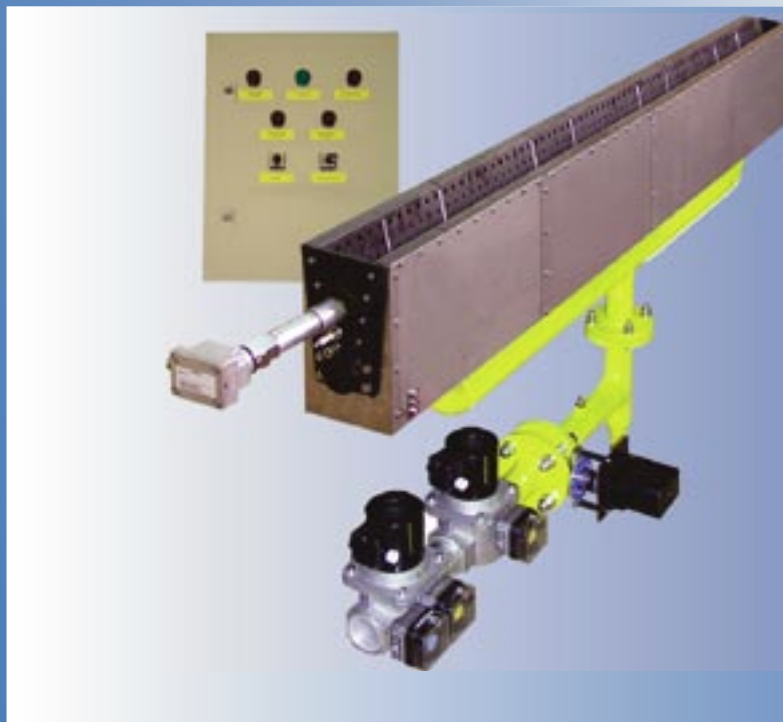
# GB-GANZ

## HG és HGV

### AUTOMATIKUS GÁZÉGŐ

(500-6000 kW)

Rugalmas szabályozási tartomány  
Légcsatornába szerelhető  
Egyszerű konstrukció



## GB-Ganz Tüzeléstechnikai Kft.

H-1103 Budapest Szlávy u. 22-30. Tel.:(+36-1) 260-2727 Fax.:(+36-1) 260-0033  
Internet: [www.gb-ganz.hu](http://www.gb-ganz.hu), E-mail: [gbganz@gb-ganz.hu](mailto:gbganz@gb-ganz.hu)

\* Nyilvántartási szám:  
HU-MSZT-503 / 0095(4)-285(4)  
MSZ EN ISO 9001:2009 (ISO 9001:2008)

\* A tanúsítás a cég minőségirányítási rendszerére vonatkozik.

## Általános ismertető:

A HG és HGV típusú gázégőcsalád technológiai célú levegő fűtésére lett kifejlesztve.

A HG típusú égők megfelelő levegő sebességű csatornába szerelhetők külön égési levegőellátás nélkül.

A HGV típusú égők az égési levegőellátást biztosító beépített ventilátorral rendelkeznek, így alacsony sebességű légcsatornába is beépíthetők.

Az égők az ipar és mezőgazdaság legkülönbözőbb területein alkalmazhatók, ahol levegőt kell előmelegíteni. Ilyenek lehetnek magas hőmérsékletű léghevítők, szárítókemencék, terményszárítók, stb.

Az égők teljesen automatikus működésűek, alkalmazhatók földgáz vagy PB-gáz eltüzelésére. Az egyszerű szerkezeti kialakítás üzembiztos működést tesz lehetővé. Az alkalmazott kiváló minőségű szabályozó és biztonsági elemek alacsony karbantartási költséget eredményeznek. Működése, szabályozási rendszere a pillanatnyi hőigény szerinti folyamatos szabályozás. Az égő gyártása során messzemenően figyelembe vesszük a felhasználó igényét, lehetőség van egyedi speciális kivitelek szállítására is. Az égő rendelésénél figyelembe kell venni a gáz fajtáját és nyomását. Telepítésnél mindig be kell tartani a vonatkozó rendeleteket és szabványokat.

## Az égő felszerelhető:

- gabonaszárítóra
- gyümölcsszárítóra
- takarmányszárítóra
- cukoripari, bőripari, textilipari, papíripari berendezésekre
- kerámia és téglaiipari szárítókra
- hasznosítható a festőüzemekben, és minden iparágban ahol szükség van (közvetlen lánggal előállított) forró levegőre.

## A tüzelőberendezés előnyei:

- rugalmas szabályozási tartomány
- stabil lángkép
- egyszerű szerelhetőség, gyors karbantartás
- külön rendelhető tartozékok széles választéka
- üzembiztos konstrukció
- hosszú élettartam

## Szerkezeti felépítés:

A HG és HGV típusú gázégők teljes levegő utókeveréses elven működnek.

Az égőelemekből összeépített csatornaégők nagy felületen, rövid lánggal üzemelnek. A HG típust szükséges sebességgel áramló légcsatornába lehet beépíteni és a primer égési levegőt a csatornában áramló levegő biztosítja.

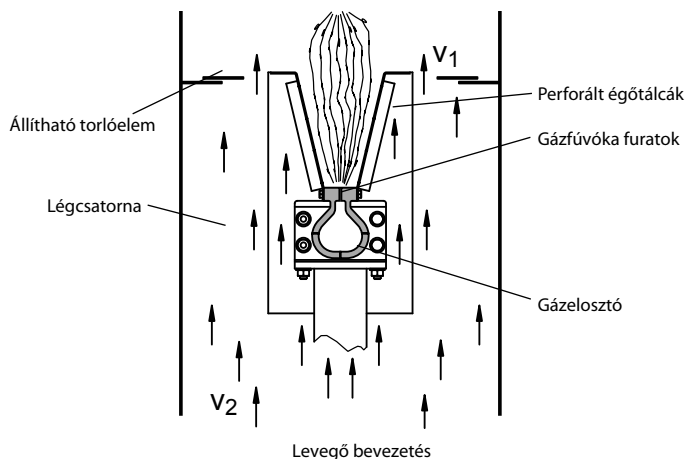
A HGV típust beépített égési levegő ventilátorral szállítjuk. Ezek alacsony sebességű légcsatornába is beépíthetők.

A gáz a biztonsági és szabályzó elemeken keresztül kerül a fúvóka rendszerbe. A gázelosztó fúvóka csöveket két oldalról perforált tálcák határolják, melyeken keresztül vezetjük be a primer égési levegőt.

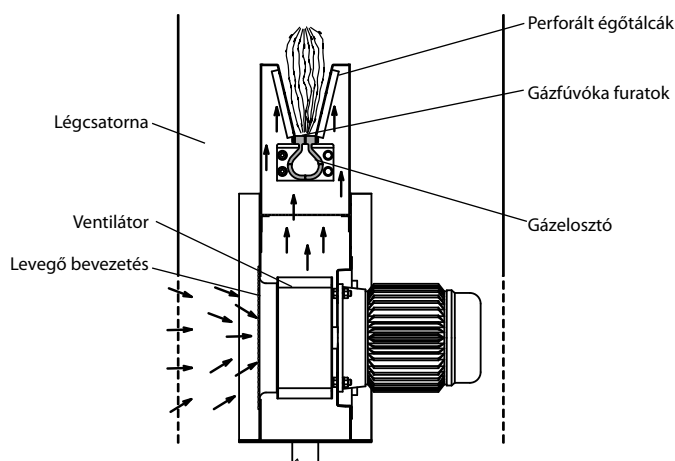
Az égőtálcák szerkezeti kialakítása folytán optimális az égőben a gáz-levegő keverés, illetve égés, a tüzelőanyag fogyasztással arányosan van bevezetve az égési levegő. A speciális levegőbevezetés alacsony CO és NOx kibocsátást eredményez.

Az égő elején és végén elhelyezett zárólapon helyezkedik el a gyújtóégő külön gyújtóelektrodával, valamint az UV lángőr.

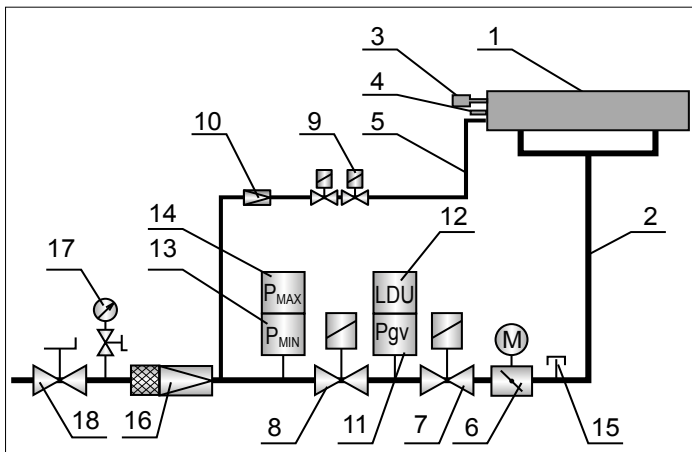
## A HG égő egy lehetséges szerkezeti kialakítása:



## A HGV égő egy lehetséges szerkezeti kialakítása:



## Gázszerelvényysor kialakítása:



Szerkezeti elemek:	
1	HG típusú gázégő
2	Főgáz bevezetés
3	UV lángőr
4	Gyújtóelektróda
5	Gyújtógáz bevezetés
6	Pillangószelep állítómotorral
7	Fő gázszelep
8	Biztonsági gázszelep
9	Gyújtó gázszelepek
10	Gyújtógáz nyomásszabályzó szűrővel
11	Tömörésvizsgáló nyomáskapcsoló
12	Tömörésvizsgáló
13	Min. gáz nyomáskapcsoló
14	Max. gáz nyomáskapcsoló
15	Mérőcsonk
16	Főgáz nyomásszabályzó szűrővel
17	Manométer próbacsappal
18	Kézi elzáró

### Fő műszaki adatok:

Típus:	HG – 50 HGV – 50	HG – 100 HGV – 100	HG – 150 HGV – 150	HG – 200 HGV – 200	HG – 250 HGV – 250	HG – 300 HGV – 300
Maximális teljesítmény:	500 kW	1000 kW	1500 kW	2000 kW	2500 kW	3000 kW
Tüzelőanyag:	G 20 földgáz vagy G 30/ G 31 PB gáz					
Szabályozási mód:	folyamatos					
Szabályozási arány:	földgáz: HG típus: 1:8, HGV típus 1:12 PB-gáz: HG típus: 1:6, HGV típus: 1:10					
Gáz csatlakozó nyomása:	Földgáz: 150-500 mbar PB-gáz: 50-500 mbar					
Gázcsatlakozás mérete:	Földgáz: 1"	6/4"	2"	2"	NA 65	NA 80
	PB-gáz: 1"	1"	2"	2"	2"	2"
Gyújtási teljesítmény:	max. 5 kW					
Gyújtás módja:	elektromos szikrával gyújtóégőről					
Lángörzés rendszere:	UV (QRA 10)					
Automatika típus:	LFL 1.322 Siemens					
Tömörésvizsgáló:	LDU 11 Siemens, vagy VPS 504 Dungs					
Szükséges égési levegő nyomás/ huzat:	2 mbar / -2 mbar					
Elektromos csatlakozás:						
Vezérléshez:	230 V; 50 Hz + PE teljesítményigény max. 200 W.					
Ventilátor működtetéshez:	csak HGV típus 230/400 V; 50 Hz + PE, telj. felvétel szállított ventilátor szerint					
Védettségi fokozat:	IP 40					

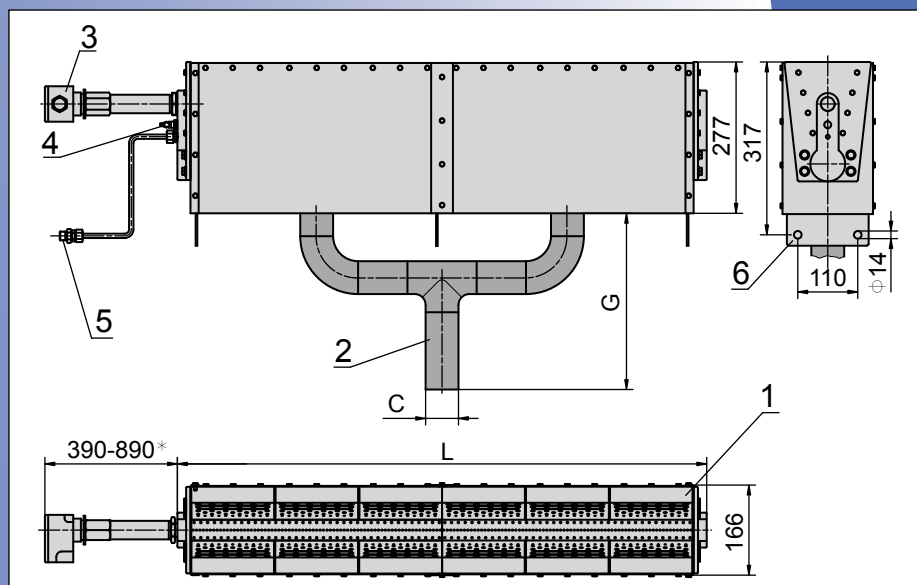
Nagyobb teljesítményű égők az alaptípusok összeillesztésével egyedi rendelésre ikerkivitelben is készülnek az alábbi táblázat szerint.

Típus	Teljesítmény	Összeállítás
HG-200	2000 kW	2 db HG-100
HG-300	3000 kW	2 db HG 150
HG-400	4000 kW	2 db HG-200
HG-500	5000 kW	2 db HG-250
HG-600	6000 kW	2 db HG-300

Az égőket a megrendelő igénye szerinti méretben, teljesítményben, kialakításban és szabályzással komplettírozzuk.

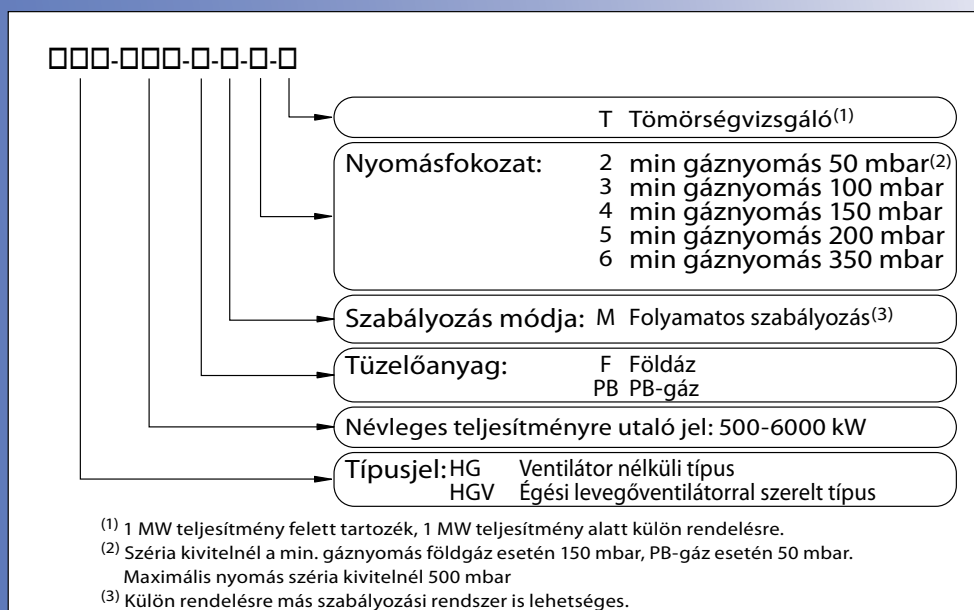
## Körvonalrajz és csatlakozó méretek:

1	HG típusú gázégő
2	Főgáz bevezetés
3	UV lángőr
4	Gyújtóelektróda
5	Gyújtógáz bevezetés
6	Tartólemez



	HG-50	HG-100	HG-150	HG-200	HG-250	HG-300
L	510	970	1430	1890	2350	2810
C	Lásd: szerelvénytáblák méretei.					
G	Rendelés szerint					

## Gázégők típus jele:



Az Ön márkakereskedője:



Termékeinket folyamatosan fejlesztjük, ezért a műszaki fejlesztésből adódó változtatás jogát fenntartjuk.

# GB-Ganz Tüzeléstechnikai Kft.

H-1103 Budapest Szlávy u. 22-30. Tel.:(+36-1) 260-2727 Fax.:(+36-1) 260-0033  
Internet: www.gb-ganz.hu, E-mail: gbganz@gb-ganz.hu